

O SISTEMA AQUÍFERO INTEGRADO GUARANI/SERRA GERAL (SAIG/SG) COMO UNIDADE DE GESTÃO

Luiz Fernando Scheibe*; Ricardo Hirata**; Maria de Fátima Schumacher Wolkmer*, Arthur Schmidt Nanni*, Joel Pellerin*, Luiz Antônio Paulino*, Carlos Henrique Lemos Soares*, Andréa Regina Britto Lopes*, Luciano Augusto Henning*

www.rgsg.com.br e-mail: adm.redeguarani@gmail.com

*Pesquisadores do Projeto Rede Guarani/Serra Geral em Santa Catarina, Brasil. (MMA/CTHidro/ANA/CNPq/FAPESC/FAPEU)

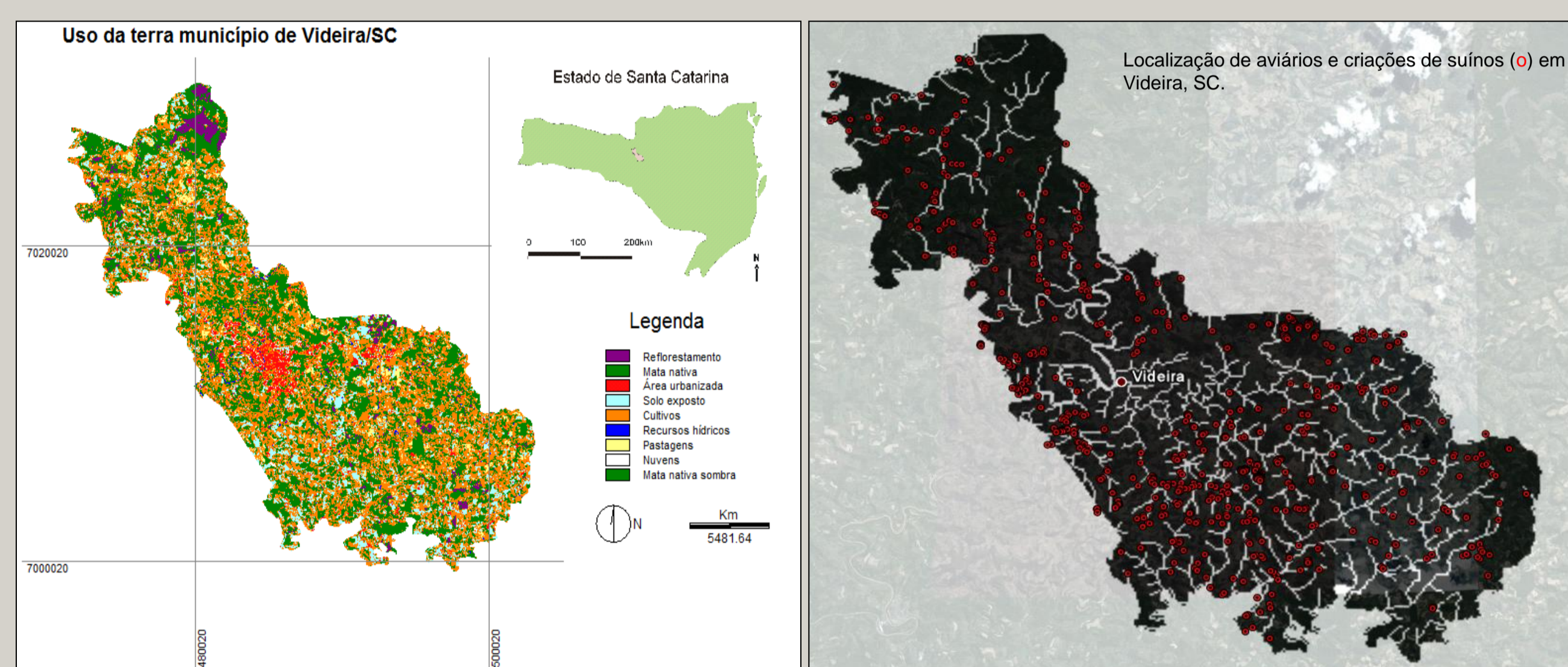
** Centro de Pesquisa de Água Subterrânea – Instituto de Geociências da USP; GWMATE – Banco Mundial.

A **REDE GUARANI/SERRA GERAL** é um projeto interinstitucional e interdisciplinar que congrega cientistas, pesquisadores, educadores ambientais, juristas, universidades, fundações, agências governamentais nacionais e internacionais, abrangendo a região sul do Brasil.

Seu **objetivo** é a produção de conhecimento compartilhado sobre a gestão sustentável das águas superficiais e subterrâneas, além da elaboração de um modelo jurídico legal e de gestão para o uso e conservação do Sistema Aquífero Integrado Guarani/Serra Geral (SAIG/SG).

A gestão integrada das águas do SAIG/SG leva também em consideração as águas superficiais e os usos da terra em cada bacia hidrográfica, cujas relações se fazem cada vez mais evidentes à medida que aumenta a demanda pelos recursos hídricos devida à urbanização, suinocultura, avicultura, produção de leite e agroindústrias associadas, aos frequentes períodos de estiagem e à carga de contaminantes já presente em muitos dos mananciais superficiais da região Oeste de Santa Catarina.

O Uso da Terra e os Recursos Hídricos em Videira, SC.



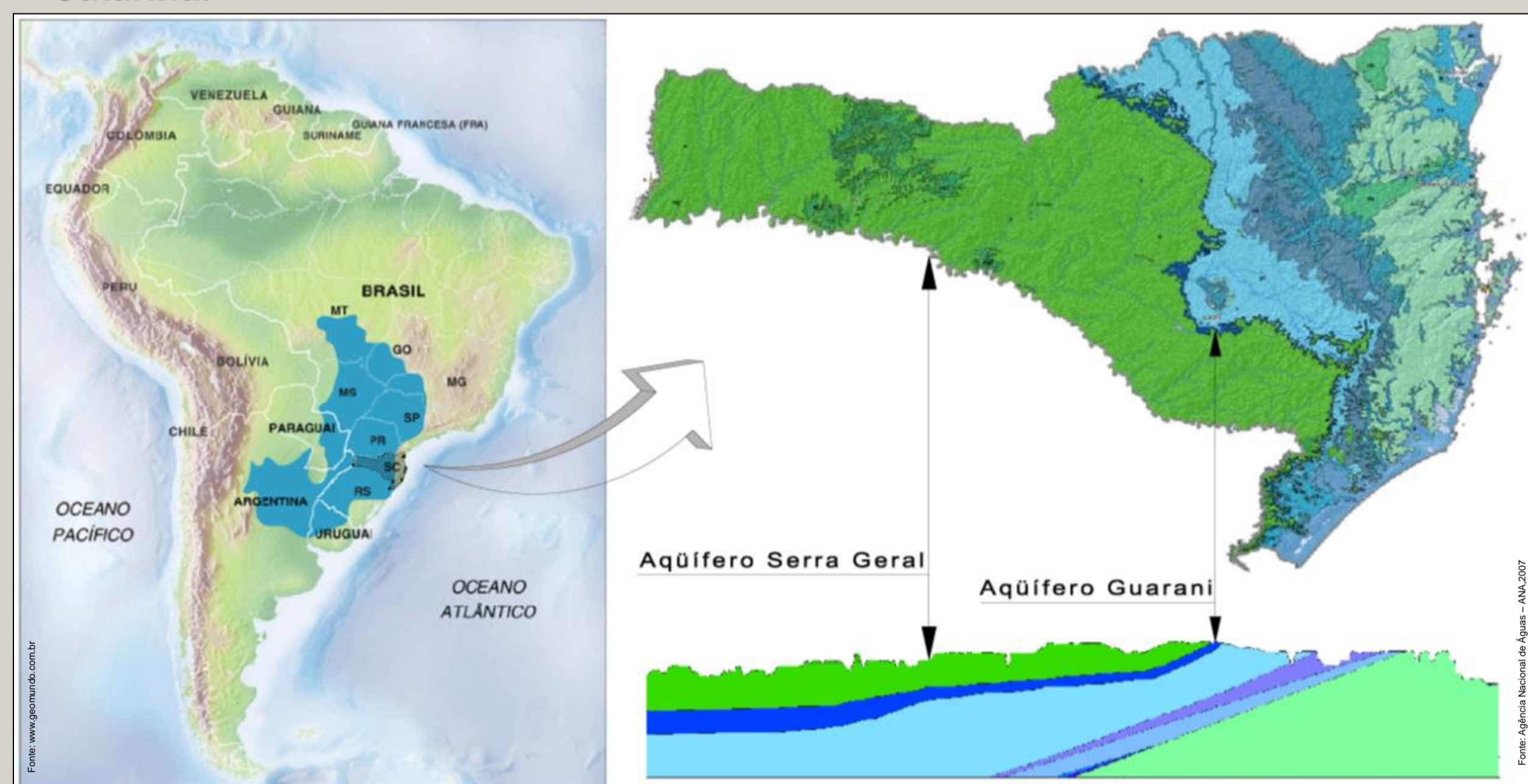
Fonte: Inpe (2008). Autora: LOPES, A. R. B. C. Supervisão: PELLERIN, J. Laboratório de Geoprocessamento GFH/UFSC. Software: IDRISI 3.2

Base: Google ano 2006. Elaborado por LOPES, A. R. B. C

Em Santa Catarina, a Rede está estruturada em seis grandes Metas:



Localização do SAIG/SG, mapa e perfil hidrogeológico do Estado de Santa Catarina.



Percolação de água (contaminada?) através de fraturas sub-horizontais no Aquífero Serra Geral.
Foto: Luiz Fernando Scheibe.

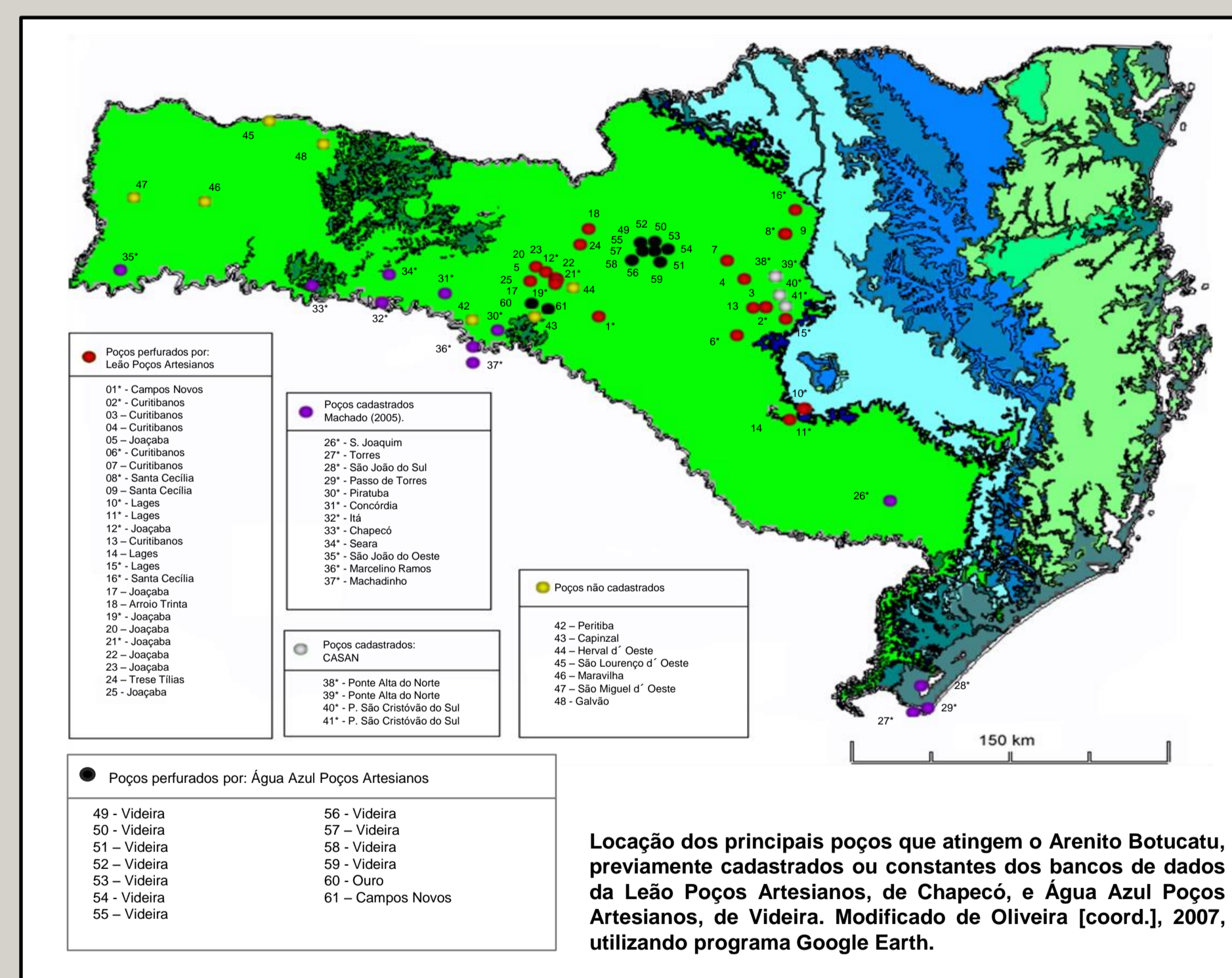


Tratamento químico em cultivo de maçã; ao fundo, plantação de Pinus.
Foto: Joel Pellerin



Biodigestor em funcionamento
Foto: Fabiano Alexandre Nienow

Dados de novos poços para refinamento do modelo conceitual do Aquífero Guarani em Santa Catarina.

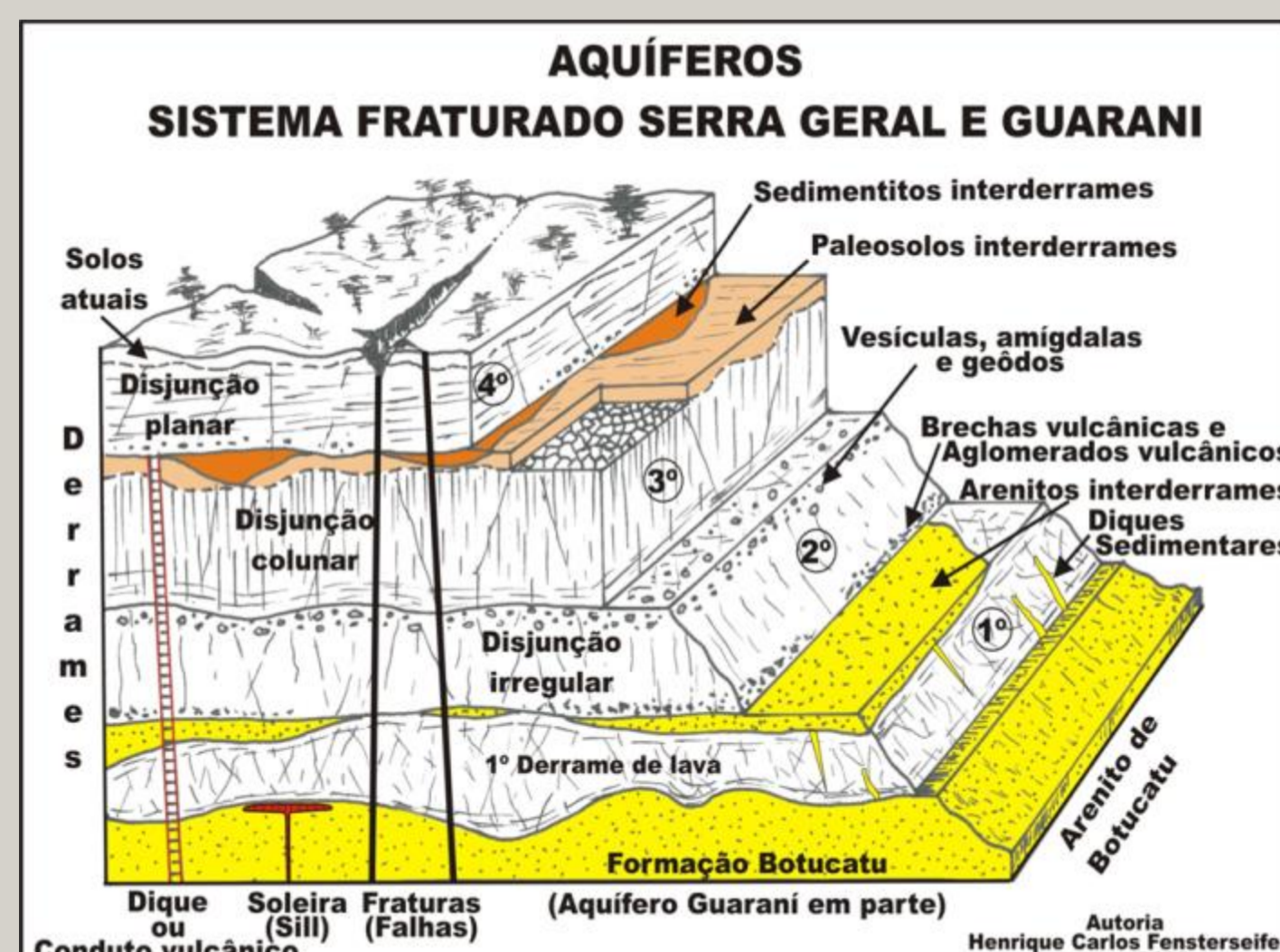


Localização dos principais poços que atingem o Arenito Botucatu, previamente cadastrados ou constantes dos bancos de dados da Leão Poços Artesianos, de Chapeco, e Água Azul Poços Artesianos, de Videira. Modificado de Oliveira [coord.], 2007, utilizando programa Google Earth.

O sistema Aquífero Integrado GUARANI/SERRA GERAL (SAIG/SG)



Foto: Carlos Henrique Fensterseifer



Autoria: Henrique Carlos Fensterseifer março 2003

O SAIG/SG foi proposto a partir das evidências tectônicas e geoquímicas de conectividade hidráulica entre o Sistema Aquífero Serra Geral (SASG) e o Sistema Aquífero Guarani (SAG), especialmente em Santa Catarina, Paraná e no Rio Grande do Sul.

Esta concepção reforça a importância do aprofundamento dos estudos sobre as relações entre o SASG e o SAG em Santa Catarina, uma vez que essa interconectividade muito provavelmente permite a formação de misturas entre as águas desses dois sistemas, fator que deverá sempre ser levado em conta na gestão dos usos desses importantes recursos.

Outros Resultados:

- Monitoramento da qualidade das águas dos rios do Peixe e Canoas (com determinação de fenóis relacionados à industrialização de Pinus);
- Elaboração de marco jurídico para o uso integrado das águas superficiais e subterrâneas;
- Curso de extensão e edição do livro “Bacia Hidrográfica do Rio de Peixe: Meio Ambiente e Sociedade”;
- Curso de capacitação em homeopatia animal e vegetal;
- Pesquisa de aplicações de produtos homeopáticos e fitoterápicos no controle de pragas em animais e vegetais e no desenvolvimento de aves, suínos e bovinos (terapias não residuais);
- Atividades de Educação Ambiental junto a professores e alunos das redes públicas estadual e municipais;
- Seminário Internacional “O Futuro da Água em Santa Catarina: Gestão Integrada de Recursos Hídricos” (Florianópolis, 01 e 02 de abril de 2009).

Mais informações: www.rgsg.org.br e www.rgsgsc.wordpress.com