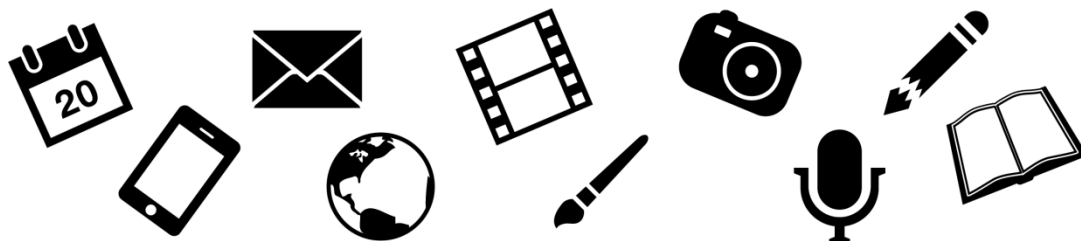




**UNIVERSIDADE FEDERAL
DE SANTA CATARINA**

UFSC NA MÍDIA - CLIPPING



Agcom
Agência de
Comunicação
da UFSC

01 de fevereiro de 2019

Enfoque Popular - Informe Fecomercio Sc e Senac "Gestores, características e desafios "

Gestores, características e desafios / Gestor / Karmel C. N. da Silva / UFSC

Gestores, características e desafios



O que é um gestor?

A definição de gestor pode ser compreendida como: Indivíduo responsável por administrar ou gerir determinada organização. De acordo o autor Idalberto Chiavenato (2014), gestor pode ser definido como uma figura que deve conduzir as pessoas em uma organização e para isso, deve compreender como lidar com cada uma delas, permitindo-se extrair os melhores resultados.

Após analisarmos o conceito do autor, é possível perceber que ele não se refere apenas ao alcance de resultados na organização, mas sim ao cuidado em lidar com os membros da equipe, permitindo uma visão humanizada do ambiente de trabalho.



Quais são as características e os desafios dos gestores?

É importante que o profissional da área de gestão tenha noções de ferramentas administrativas buscando auxiliar na construção do planejamento organizacional, apoiando a execução dos itens planejados, conduzindo a equipe para o alcance dos resultados e controlando se realmente os resultados vem surgindo conforme o esperado.

Sabendo que o cuidado somente com a execução do trabalho não é suficiente, é importante ressaltar que os profissionais que possuem boa capacidade de comunicação, estabelecendo empatia com os membros da sua equipe e equilíbrio em momentos de tensão, acabam por tornarem-se referência para seus colaboradores, inspirando a equipe para execução de tarefas com maior motivação.

Para se adequar a uma postura em direção ao sucesso, é necessário que o gestor desenvolva seu autoconhecimento e sua inteligência emocional para lidar com os desafios diários de gerir uma equipe, modificando a visão mecanizada que muitas empresas tem, e permitindo aos seus colaboradores um ambiente de trabalho mais agradável e humanizado.

Atos como acompanhar o desenvolvimento dos membros da equipe, compreendendo as dificuldades da trajetória e sendo exemplo de inspiração facilitam muito o alcance de resultados satisfatórios.

Um gestor empático, com inteligência emocional e boa capacidade de interação e comunicação pode alavancar os negócios da empresa, pois a partir dessas características ele poderá conseguir extrair o melhor da equipe, e equipes motivadas podem gerar resultados surpreendentes.

Mini currículo:

Karmel C. N. da Silva possui graduação em Psicologia, especialização em Gestão de Saúde, MBA em Gestão de Pessoas e mestrado em Tecnologia, Gestão e Inovação. Atua profissionalmente como: Analista de recursos humanos, psicóloga organizacional e professora de administração, gestão e recursos humanos. Atualmente é professora no Senac, atuando com metodologias ativas de aprendizagem e realizando supervisão do programa Aprendiz Legal. É membro do grupo de pesquisa em experimentação remota da [UFSC](https://www.ufsc.br).

Notícias do Dia - Plural

“Oficina em Florianópolis retrata a trajetória de mulheres cineastas”

Oficina em Florianópolis retrata a trajetória de mulheres cineastas / Claudia Aguiyre / Um olhar feminino sobre a história do cinema para pensar o presente / Graduação em Comunicação Social / Pós-Graduação em Estudos Culturais / UFSC / Universidade Federal de Santa Catarina

Oficina em Florianópolis retrata a trajetória de mulheres cineastas

Para refletir sobre a participação feminina na chamada sétima arte, a cineasta Claudia Aguiyre ministra a oficina “Um olhar feminino sobre a história do cinema para pensar o presente”. Serão seis encontros de 7 a 22 de fevereiro em Florianópolis. A oficina, que é indicada a maiores de 16 anos, não exige conhecimento prévio sobre o tema.

A proposta é abordar o trabalho de diretoras famosas para discutir questões de gênero e representação feminina. “São diretoras, roteiristas e produtoras a partir das quais é possível tangenciar momentos importantes da história do cinema, área artística tradicionalmente dominada por homens. Pesquisas recentes apontam percentuais ainda pouco representativos para a participação feminina atrás das câmeras”, avalia Aguiyre.

A ministrante vai falar, por exemplo, da americana Sofia Coppola, vencedora do Oscar de melhor roteiro original por “Encontros e Desencontros”. Coppola foi a terceira mulher da história indicada à categoria de melhor direção. Outro destaque é a brasileira Anna Muylaert, responsável pelo longa “Que horas ela volta?”. O filme narra a relação entre uma empregada doméstica e seus padrões.

Claudia Aguiyre é jornalista, professora e cineasta. Nascida no Chile, mudou-se para o Brasil há mais de 40 anos, onde fez graduação em Comunicação Social e pós-graduação em Estudos Culturais na UFSC (Universidade Federal de Santa Catarina).

Claudia produziu em 2015 o documentário “Mata...céu...e negros”, que acabou selecionado para a Mostra Brasil Plural 9, que é o maior festival itinerante de cinema brasileiro no continente europeu.

O QUÊ: Oficina “Um olhar feminino sobre a história do cinema para pensar o presente”
QUANDO: 7 a 22/2
ONDE: Rua Fernando Machado, 261, Centro, Florianópolis
QUANTO: R\$ 350

Notícias veiculadas em meios impressos, convertidas para o formato digital, com informações e opiniões de responsabilidade dos veículos.

CLIPPING DIGITAL

[**Eleição para a presidência do Senado: quem são os candidatos**](#)

[**'Einstein que se cuide'**](#)

[**Quem bebe cerveja atrai mais mosquito da dengue**](#)

[**Oficina discute papel da mulher na produção de cinema**](#)

[**A força de um sorriso e da alegria em nossas vidas**](#)

[**Cerca de 400 profissionais são recepcionados pela Secretaria de Educação de Capinzal**](#)

[**Conheça os candidatos que devem disputar a presidência do Senado**](#)

[**Jurerê: tudo o que você precisa saber sobre a praia de Florianópolis**](#)

[**Paço do Lumiar-MA, UFAM e UFPel encerram inscrições para concursos**](#)

[**Sesc abre exposições de artes visuais em Lages, Joaçaba, Joinville e Concórdia**](#)