



apresentam

Fórum de Discussão PIC: Arteterapia na Atenção Básica no município de Santa Rosa de Lima/SC

DÉBORA NACK

Psicóloga NASF-AB/Santa Rosa de Lima

Santa Rosa de Lima/SC

População: 2065 habitantes;

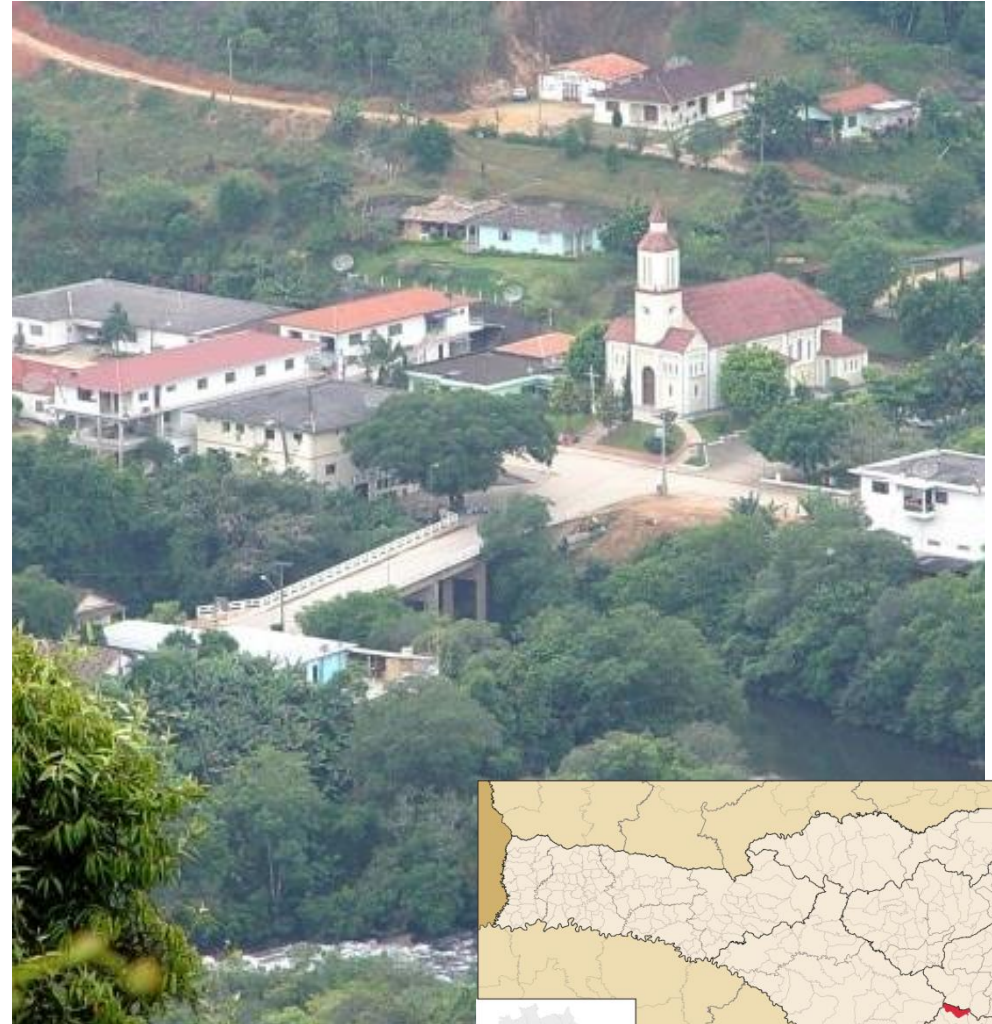
Localização: Região da AMUREL, sul de Santa Catarina.

Características:

- Município que apresenta na maioria extensão rural;
- Atividades econômicas agricultura familiar, turismo ecológico, suinocultura e extrativismo de madeira;
- Cultura alemã;

Perfil epidemiológico: Problemas respiratórios, cardíacos e neoplasias;

Principais demandas: Saúde Mental, Hipertensão Arterial, Diabetes, Lombalgias.

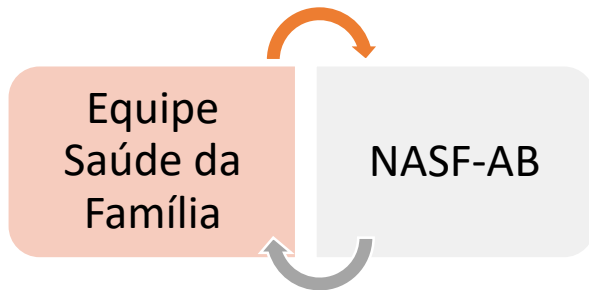


SUS/ATENÇÃO BÁSICA

- 1 Unidade Básica de Saúde;
- 1 Equipe de Saúde da Família
- 1 NASF-AB 3



NASF-AB 3



- **Composição:**
 - Educador Físico – 20 hs;
 - Nutricionista – 20 hs;
 - Psicólogo – 40 hs
- **Coordenação:**
 - Enfermeira



Foto campanha outubro rosa/novembro azul.

Saúde Mental

- Programa de Saúde mental, alcoolismo e outras drogas;
- Grupos de Educação em saúde;
- Dispensação de receitas/medicamentos controlados;
- Arteterapia.







ARTETERAPIA

- É uma área de atuação profissional que utiliza recursos artísticos com finalidade terapêutica (Carvalho, 1995).
- Música, pintura, dança...
- Visa a reabilitação, prevenção, promoção da saúde e a qualidade de vida.



PROJETO ARTETERAPIA

OBJETIVO GERAL

- Promover espaço de interação, através de atividades que promovam a expressão de sentimentos e vivências, possibilitando bem estar e qualidade de vida aos usuários em sofrimento psíquico.

OBJETIVO ESPECÍFICO

- Acolher o usuário e promover espaço de escuta;
- Estimular a interação dos participantes;
- Entrar em contato com novas atividades, experimentando novos fazeres;
- Fornecer novas formas de expressão e reflexão;
- Reduzir os sintomas dos transtornos mentais existentes;
- Reduzir o estigma social;
- Promover a autonomia do usuário.

História do Projeto Arteterapia em Santa Rosa de Lima

Início: 2014

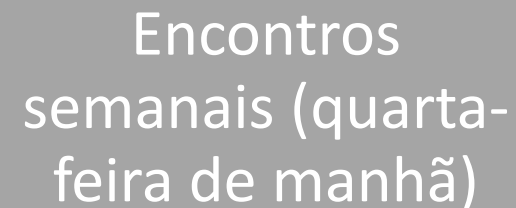


Hoje

- Coordenação do projeto: profissionais do NASF-AB;
- Motivação: Falta de atividades terapêuticas em saúde mental;
- Cronograma: Encontros quinzenais;
- Atividades ofertadas:
 - Artista plástico responsável por orientar a pintura em tela;
 - Acompanhamento psicológico;
- Atendidos 10 usuários;
- Local: usava o Centro de Convivência do idoso para atividades;



Sala própria do projeto



Encontros
semanais (quarta-
feira de manhã)



Fórum de discussão



O PROJETO ARTETERAPIA

Atende pessoas de todas as faixas etárias que apresentam prioritariamente sofrimento psíquico decorrente de transtornos mentais. Sempre com encaminhamento psicológico.

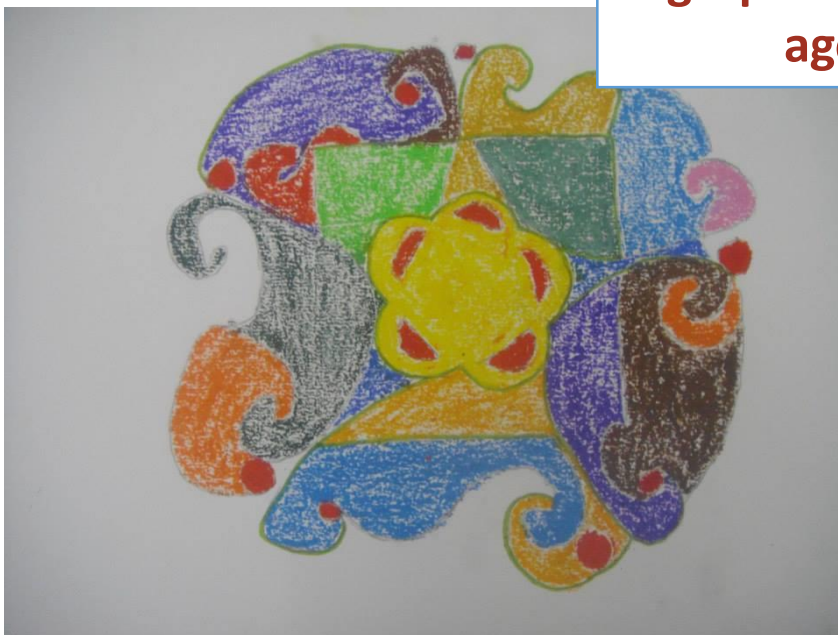


OS ENCONTROS DE ARTETERAPIA

- Desenvolvimento de pinturas em tela, sempre de acordo com o que o usuário se sente a vontade para produzir
- Acolhimento
- Escuta terapêutica;
- Troca de experiências
- Superação de limites
- Momentos de lazer e descontração



**Desenho em papel com
giz pastel oleoso, em
ago/2014.**



Desenho em papel
com giz pastel oleoso,
em ago/2014.





Pintura de paisagens, em 2015



Pintura de paisagens, em 2015



Pintura de paisagens, em 2015

Exposição dos trabalhos na UBS, em 2015





Pintura temática Natal, em nov/2017

Pintura temática Natal, em nov/2017



Materiais para arteterapia

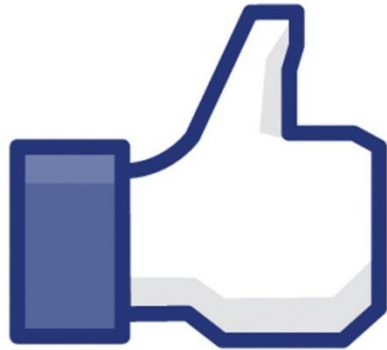
- Materiais adquiridos com recurso saúde
- Fornecido Avental
- Telas confeccionadas: exposição



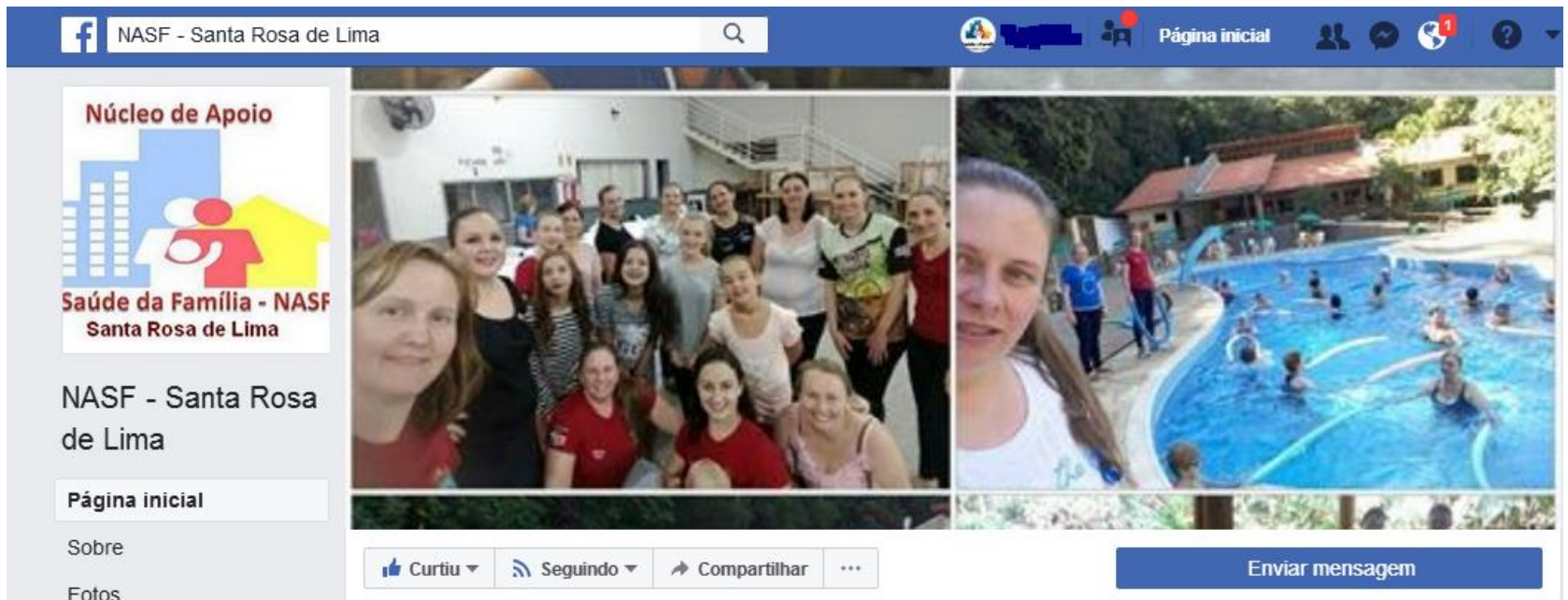
Vídeo de depoimentos

Considerações finais

- Benefícios
- Inovações na arteterapia
- Inserção de demais práticas manuais



<https://www.facebook.com/NASF-Santa-Rosa-de-Lima-255863357940868/>



The screenshot shows the Facebook profile page for 'NASF - Santa Rosa de Lima'. The page header includes the Facebook logo, the name 'NASF - Santa Rosa de Lima', a search bar, and navigation icons for home, friends, messages, and a notification bell. The main content area features a cover photo with the text 'Núcleo de Apoio' and 'Saúde da Família - NASF Santa Rosa de Lima' above a logo. Below the cover photo is a profile picture of a group of women. The page also displays a 'Página inicial' button, a 'Enviar mensagem' button, and interaction options: 'Curtiu', 'Seguindo', 'Compartilhar', and a three-dot menu.

Contato:

DÉBORA NACK

Psicóloga NASF-AB/Santa Rosa de Lima

debinack@yahoo.com.br

**Avalie a fórum de discussão de
hoje:**

[https://goo.gl/forms/xSMaKIFM6I
9IFS652](https://goo.gl/forms/xSMaKIFM6I9IFS652)



Se aparecerem novas dúvidas sobre o tema discutido hoje, ou sobre qualquer questão clínica ou de processo de trabalho, solicite uma teleconsultoria! É fácil e rápido. Estamos dispostos a ajudar!

[http:// telessaude.sc.gov.br](http://telessaude.sc.gov.br)

telessaudesc@gmail.com