

sapatilha *ama*
memorial descritivo



Memorial Descritivo do Projeto de Conclusão
de Curso submetido ao Curso de Design da
Universidade Federal de Santa Catarina.

Título: Desenvolvimento de um Calçado para
Mulheres com Hálux Valgo (Joanete)

Autora: Letícia Takayama

Orientadora: Prof.a Dr.a Giselle Schmidt Alves
Diaz Merino



CONCEITO

Um dos fatores de surgimento do joanete é o uso de calçados inadequados que propiciam a deformação dos pés. A escolha certa deste produto pode melhorar a saúde, bem-estar e conforto de muitas mulheres que sofrem com este problema.

A Sapatilha Ama foi criada para suprir a lacuna de calçados especiais para mulheres jovens com joanetes que prezam pela ergonomia, bem-estar e diferenciação.

O desenho curvilíneo e anatômico da Sapatilha Ama foi projetado para encaixar-se perfeitamente nos pés. Do mesmo modo, a fôrma deste calçado também foi especialmente desenvolvida com base nas características antropométricas dos pés com joanetes.





Com três modelos diferentes, a Sapatilha Ama é versátil e confortável para o dia-a-dia. O modelo em pompom, o modelo em meia pérola e o modelo bordado foram desenvolvidos para se um diferencial alegre e despojado. Além disso, estes detalhes também têm a função de esconder e camuflar o joanete, atraindo a atenção para toda a parte anterior do cabedal e não somente para a sua lateral.

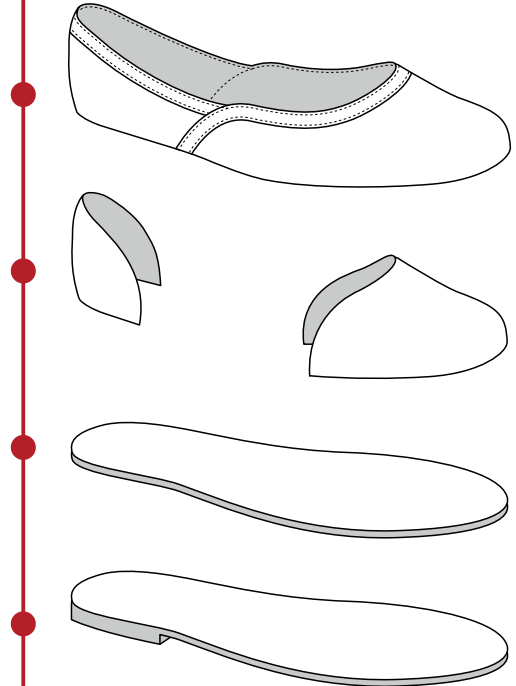
ERGONOMIA

Cabedal: Os materiais foram escolhidos para dar maior flexibilidade ao calçado, evitando pontos de pressão no joanete. A fôrma foi modificada para corresponder a largura dos pés com joanetes. Deste modo, ela evita dores, calos, lesões e o aumento do joanete.

Couraça e Contraforte: O contraforte em filamento flexível permite que a estrutura do calçado fique mais estável no pé e estabilize durante a marcha, evitando lesões e calosidades. Já na couraça, o filamento molda o calçado nos pés, dando maior conforto.

Palmilha: A palmilha em E.V.A. reduz os pontos de pressão dos pés evitando lesões, calos e dores. O revestimento da palmilha em couro sintético dá melhor acabamento e evitar odores causados pelo contato do pé com o calçado.

Solado: O material do solado foi escolhido por possuir características de flexibilidade e amortecimento. O salto possui 1,5 cm de elevação para distribuir igualmente o peso do corpo no calcâneo e metatarsos.





FATORES SOCIAIS

Mulheres jovens que possuem joanetes sofrem com a falta de modelos específicos para as características de seus pés. Muitas vezes, a falta de modelos confortáveis e agradáveis esteticamente faz com que estas mulheres optem por usar calçados inadequados causando dores, desconforto e o aumento da deformidade.

Pelas pesquisas e análises, foi possível mapear as necessidades reais do público alvo. Elas podem ser vistas na pesquisa de tendências de moda, estilo do público alvo, levantamento antropométrico dos pés com joanetes e escolha de materiais e processos produtivos adequados.

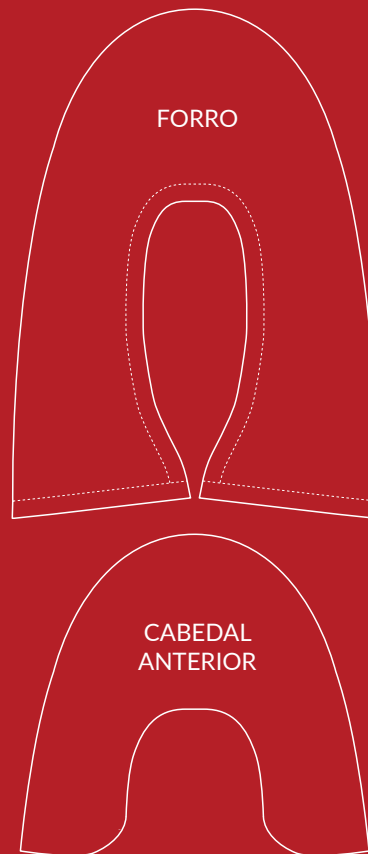
Como resultado, a Sapatilha Ama foi projetada para garantir maior conforto, segurança e bem-estar melhorando a qualidade de vida das mulheres que sofrem com joanetes.

COMPONENTES

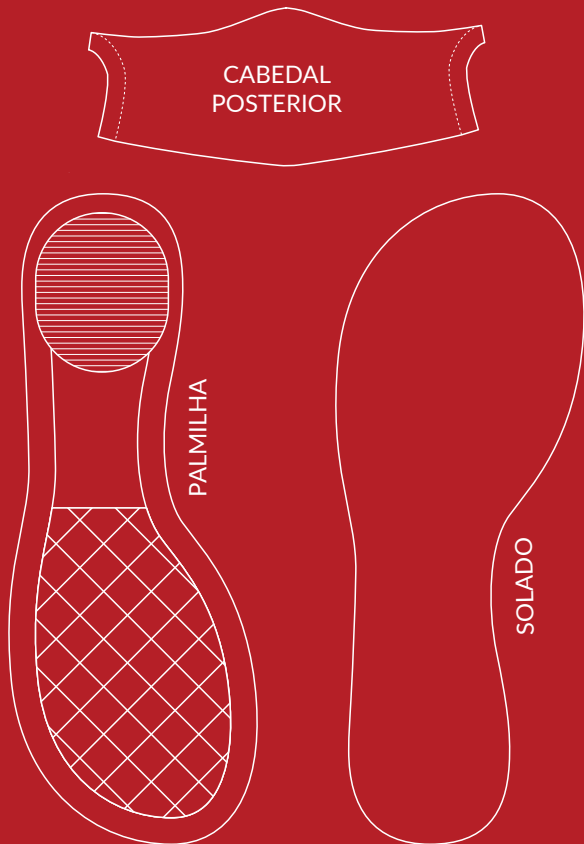
O cabedal anterior é feito em couro sintético elástico. Abaixo desta parte há uma camada em neoplex que dá maior suporte e segurança ao calçado. Já o forro é feito com o verso do couro sintético elástico e possui apenas uma costura de junção na vertical no calcanhar.

O cabedal posterior do calçado e o viés são feitos em suede. Este tecido foi escolhido por apresentar maior rigidez e dar maior segurança ao usuário, pois faz com que o calçado não saia do pé durante a marcha.

A fôrma para a montagem do calçado foi elaborada especialmente para pés com joanetes. Esta fôrma evita a compressão do joanete, dores, lesões e crescimento do joanete.



VIÉS

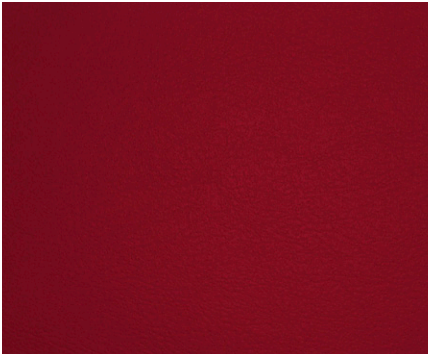


O contraforte e a couraça são impressos em filamento flexível no formato da fôrma com as modificações de largura. A impressão 3d neste tipo de filamento permite a moldagem dos calçados nos pés sem perder os requisitos de segurança.

O solado da sapatilha possui salto baixo com altura de 1,5 cm. Ele é feito em poliuretano e tem como propriedades a absorção de impactos do pé com a superfície, características antiderrapantes e adaptação a diferentes tipos de solo.

Como cada pessoa possui um caso diferente de joanetes, optou-se por usar uma palmilha regular em E.V.A, que reduz os pontos de pressão.

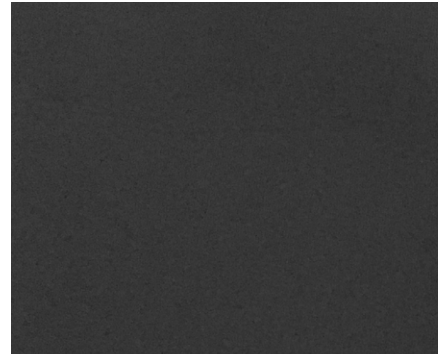
MATERIAIS



Couro Sintético: Este material é feito em poliuretano e apresenta uma estrutura macia e flexível semelhante ao couro animal. Ele possui resistência a abrasão, tensão, ruptura, além de ser leve, macio e respirável.



Suede: Material sintético feito em poliéster que possui características de alta resistência à fricção e danos causados pela umidade. O suede possui durabilidade, fácil conservação e textura macia.



Neoplex: Borracha de policloropreno obtida pela polimerização do cloropreno. As principais propriedades do Neoplex são: flexibilidade, elasticidade, resistência e impermeabilidade.



E.V.A.: O etileno acetato de vinila, mais conhecido como E.V.A. é um copolímero. Este material possui leveza, opções de tamanho e espessura diferentes, facilidade de conformação, resiliência (efeito memória), maciez e baixo custo.



Filamento Flexível: A borracha termoplástica (TPR) é o material do filamento flexível. Sua base é em poliuretano com acréscimo de aditivos que fazem com que este material possua grande elasticidade, alto coeficiente de fricção e maciez.



Poliuretano: Também chamado de PU, ele foi usado no solado por sua alta resistência à abrasão, flexão e rasgo, elasticidade, flexibilidade, propriedades termofixas e durabilidade.

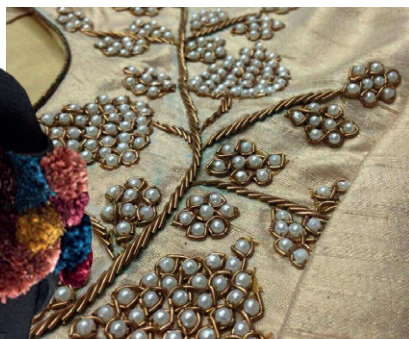
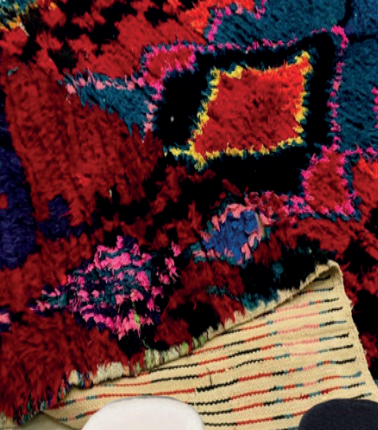
TENDÊNCIAS, CORES E DETALHES

As cores escolhidas foram baseadas na paleta da tendência Kindship, escolhida para este projeto. Somente algumas destas cores foram selecionadas para fazer parte do projeto devido a dificuldade em encontrar tecidos com tons similares. Deste modo, as cores para esta coleção são: Rose Clay, Pumpkin Orange, Red Mulberry, Horizon Blue e Marine Black.

Os detalhes da Sapatilha Ama foram escolhidos para camuflar o joanete. Estes aviamentos também se adequam à tendência Kindship pelo uso de elementos artesanais, como o pompom de lã, bordado e meia pérola. Estes componentes dão textura e diferenciação aos calçados, além de expressar os pontos principais da tendência escolhida, como a exaltação do artesanato e mistura de superfícies e cores .

Pumpkin Orange

Red Mulberry



Marine Black

sapatilha *anna*

IDENTIDADE VISUAL

A junção das características da sapatilha reveladas nos detalhes de conforto e cuidado na seleção de materiais levaram a escolha do nome do produto: “Sapatilha Ama”. O nome foi escolhido por evocar os elementos presentes neste projeto centrado no usuário como: carinho, amor, conforto e consideração. Estes conceitos serviram de base para a criação da identidade visual da sapatilha.

O logotipo foi escolhido pela sua adequação com os conceitos da sapatilha e adaptabilidade de aplicações materiais como: padronagens, embalagens e palmilha. Como adicional, a alternativa escolhida também possui “sapatilha” em seu nome, criando maior relação com o produto.

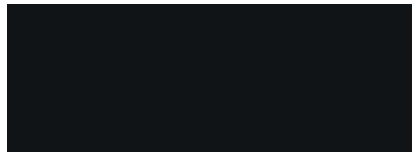
As cores foram selecionadas com base nas cores dos calçados. Tons mais claros escolhidos para dar contraste à paleta.



PANTONE 7577 C
#E67E3C
R 230; G 126; B 60
C 6; M 60; Y 80; K 0



PANTONE 7621 C
#B21E28
R 178; G 30; B 40
C 20; M 98; Y 84; K 13



PANTONE 419 U
#222222
R 34; G 34; B 34
C 74; M 64; Y 61; K 78

Para criar a relação entre o produto e o usuário, foi desenvolvida uma tag de uso explicativa sobre o calçado e cuidado com os pés. Ela é um retângulo com o comprimento da palmilha e é inserida dentro de um dos pares do calçado, evitando que esta peça fique solta dentro da embalagem.

sapatilha *ama*

AME SEUS PÉS!

A Sapatilha Ama foi criada com muito amor pensando nos pés das mulheres com joanetes. Com três modalidades diferentes, ela é versátil e super confortável para o dia-a-dia. Sua forma foi especialmente desenvolvida com base nas características antropométricas dos pés com esta patologia. Materiais nobres foram selecionados com carinho para dar maior conforto e segurança aos pés.

COMO CUIDAR

- Limpe a Ama somente com pano umedecido em água e sabão neutro;
- Não guarde a Ama em lugares fechados por muito tempo;
- Nunca lave a Ama em água corrente ou use a máquina de lavar;
- Seque à sombra;
- Guarde em local seco e arejado.

CUIDE DE SEUS PÉS!

- Exercite seus pés. Os exercícios podem ajudar a retardar ou mesmo impedir a progressão do seu joanete, evitando a necessidade de, eventualmente, fazer uma cirurgia;
- Use um protetor de joanete para realinhar os dedos. O protetor pode ajudar a aliviar a dor e dirigir o seu dedo de volta para a direção correta;
- Use calçados adequados que aliviem o joanete, como a Sapatilha Ama;
- Consulte um médico. Se você estiver sentindo dor extrema que parece estar piorando consulte um médico imediatamente.

sapatilha *ama*



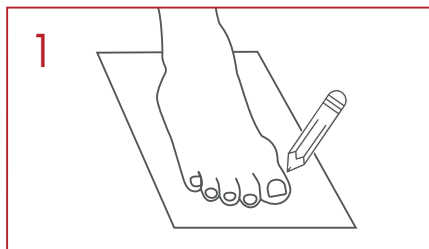
Uma sacola de papelão de dimensões 30x40cm foi criada para o transporte da embalagem com vos calçados.



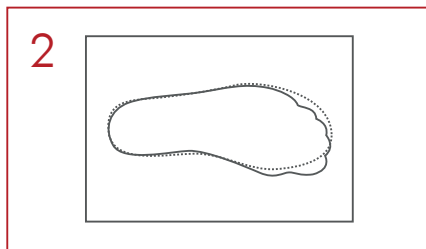
A embalagem da sapatilha é um saco em algodão de dimensões 25x35 cm com fechamento em cordão.



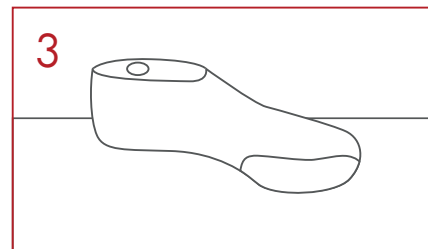
PROCESSO DE FABRICAÇÃO



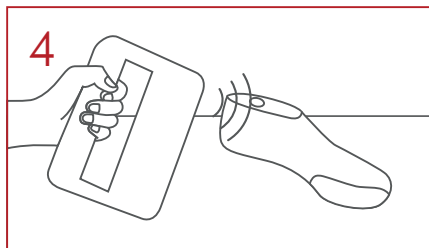
Traçado dos pés com joanetes em uma folha



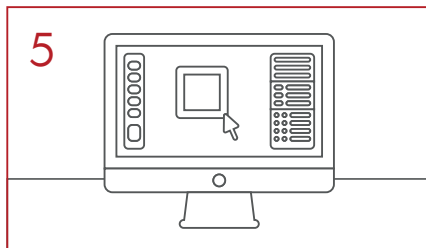
Sobreposição do desenho dos pés com a fôrma



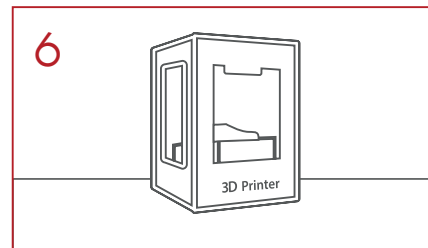
Aumento da fôrma para ter o tamanho dos pés



Escaneamento da fôrma modificada

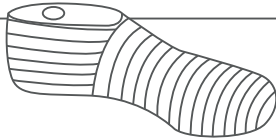


Modelagem 3D do arquivo escaneado



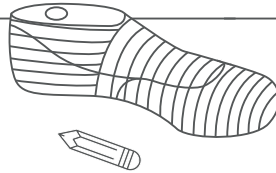
Impressão dos componentes em filamento flexível

7



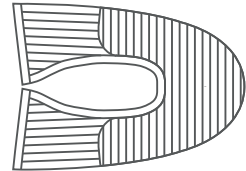
Encapamento da fôrma com fita

8



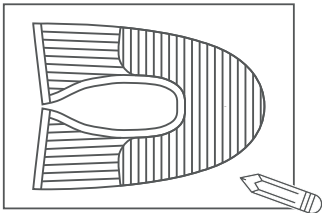
Desenho do cabedal na fôrma

9



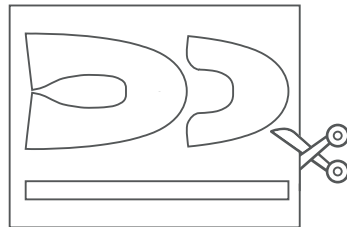
Planificação do desenho e construção dos moldes

10



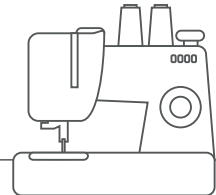
Desenho do molde no material do cabedal

11



Corte do material do cabedal

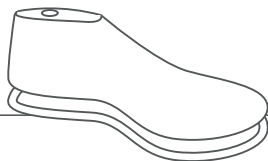
12



Costura do cabedal

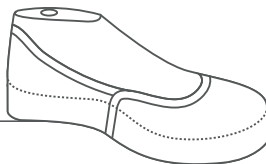
PROCESSO DE FABRICAÇÃO

13



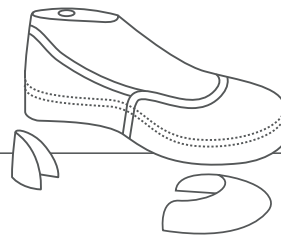
Encaixe da palmilha na fôrma

14



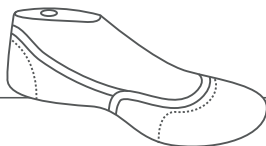
Encaixe do cabedal na fôrma

15



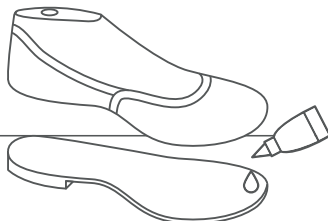
Inserção do contraforte e couraça impressos em 3D

16



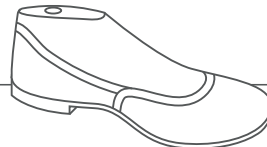
Colagem do restante do cabedal

17



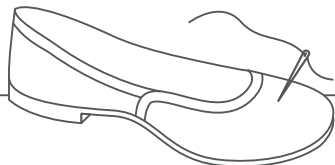
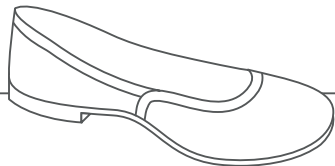
Colagem do solado

18



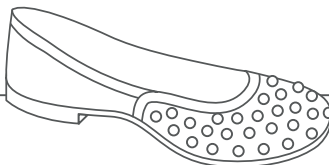
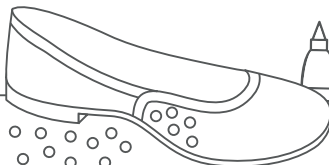
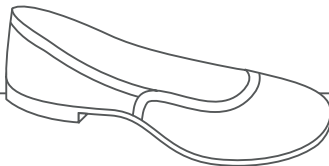
Calçado pronto para a etapa de acabamento

19



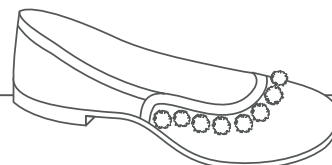
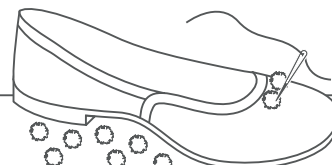
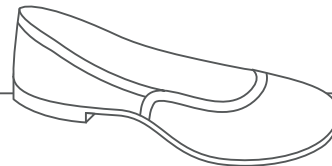
Acabamento bordado: feito á mão

20



Acabamento pérola: colagem

21



Acabamento pompom: costura



CICLO DE VIDA

O ciclo de vida de produtos da moda é sazonal, pois a cada estação muda-se as tendências. Deste modo, o calçado projetado foi criado com formas mais simples que podem combinar com vestuários diferentes e minimizar seu descarte por obsolescência.

As matérias primas de produção deste calçado são duráveis e a produção é feita com processos produtivos que tendem a reduzir os danos ao meio ambiente. Visa-se a reutilização dos produtos bem como, fácil manutenção, a fim de poupar desgastes.



SUSTENTABILIDADE

Foi dada prioridade ao couro sintético, ao invés do couro legítimo, pela redução de impactos ambientais na cadeia produtiva e não uso de materiais de origem animal. Os polímeros presentes no projeto deste calçado também possuem características de reciclagem e reaproveitamento. A maioria dos processos de produção dos calçados envolve atividades manuais, deste modo, este projeto estará contribuindo para o emprego da mão de obra local e conseqüentemente, para o desenvolvimento da região. O produto em si foi criado para ser resistente e durar pelo emprego de materiais e processos de produção adequados.

FATORES ECONÔMICOS



VIABILIDADE

Os materiais e processos usados são fáceis e não possuem custo elevado. O calçado é fabricado manualmente e não requer o uso de máquinas específicas.



CUSTO E LUCRO

O preço médio de produção de um par de Sapatilha Ama é R\$ 54,00. Esta quantia somada ao preço de produção das embalagens totaliza o custo de R\$ 61,00 por par. O produto pode ser vendido por R\$ 150,00, tendo em vista os 50% de lucro e custos extras.



DISTRIBUIÇÃO

A Sapatilha Ama pode ser comercializada pelo e-commerce em seu próprio site ou em lojas de calçados locais. Os modelos da Sapatilha Ama poderão ser encomendados pelo site de acordo com a numeração e demanda exigida.



DIVULGAÇÃO

O marketing nas redes sociais está em constante crescimento. Sendo assim, a divulgação da Sapatilha Ama primeiramente será feita dentro de mídias sociais (Facebook e Instagram).



A Sapatilha Ama foi criada para suprir a lacuna de calçados especiais para mulheres com joanetes. O desenho curvilíneo e anatômico da Sapatilha Ama foi projetado para encaixar-se perfeitamente nos pés. Do mesmo modo, a fôrma deste calçado também foi especialmente desenvolvida com base nas características antropométricas dos pés com joanetes.



Com três modelos diferentes, a Sapatilha Ama é versátil e confortável para o dia-a-dia. O modelo em pompom, o modelo em meia pérola e o modelo bordado foram desenvolvidos para se um diferencial alegre e despojado. Estes detalhes também têm a função de esconder e camuflar o joanete.

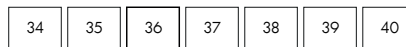
ESCOLHA UMA COR



ESCOLHA UM DETALHE



ESCOLHA O TAMANHO



PREÇO: R\$120,00

[COMPRAR](#)

Sapatilha Ama

Sapatilha Ama
@sapatilhaama

Home
About
Notes
Email Signup
Photos
Reviews
Videos
Likes
Posts
Create a Page

Liked Message More

Contact Us

Status Photo/Video 4

Write something on this Page...

Sapatilha Ama
23 hrs · G

O que você ama?
@sapatilhaama

Like Comment Share

Write a comment...

Calçados - Florianópolis
4.7 ★★★★★

Search for posts on this Page

306 people like this
Alex Marin and 3 other friends

9 people have been here
Alex Marin

Invite friends to like this page

4.7 4.7 of 5 stars 3 reviews
View reviews

ABOUT

Florianópolis
020 3514 0659
Ask for Sapatilha Ama hours
<http://www.sapatilhaama.com/>

Company 22:47

+ sapatilhaama

3.959 posts 8.936 followers 443 following

Follow

Criada com muito amor pensando nos pés das mulheres com joanetes.
sapatilhaama.com/

Grid of shoe images:

- Red shoes with white polka dots
- Blue shoes with floral patterns
- Red shoes with white polka dots
- White shoes with red polka dots
- Text overlay: "o que você ama?" with 1 like, 1 heart, and 1 share icon

Home Search Add Favorites Profile















sapatilha *ama*







Agradeço aos meus pais por darem recursos, suporte e apoio para seguir meus sonhos.

Também agradeço à minha orientadora, ao professor Eugenio Merino e ao Núcleo de Gestão de Design & Laboratório de Design e Usabilidade (NGD) que sempre me ajudaram e não mediram esforços em prover materiais e suporte para o avanço do projeto.

Agradeço às mulheres com joanetes que concordaram em participar da pesquisa e desenvolvimento do projeto. Este projeto foi criado para vocês!

Em especial, agradeço à Clínica dos Pés e a enfermeira Soraya Baião Maragno do Hospital Universitário Polydoro Ernani de São Thiago por acreditarem e apoiarem o projeto cedendo tempo, conhecimento e recursos.

Este projeto não teria o mesmo resultado sem a ajuda de todos. Obrigada!

