

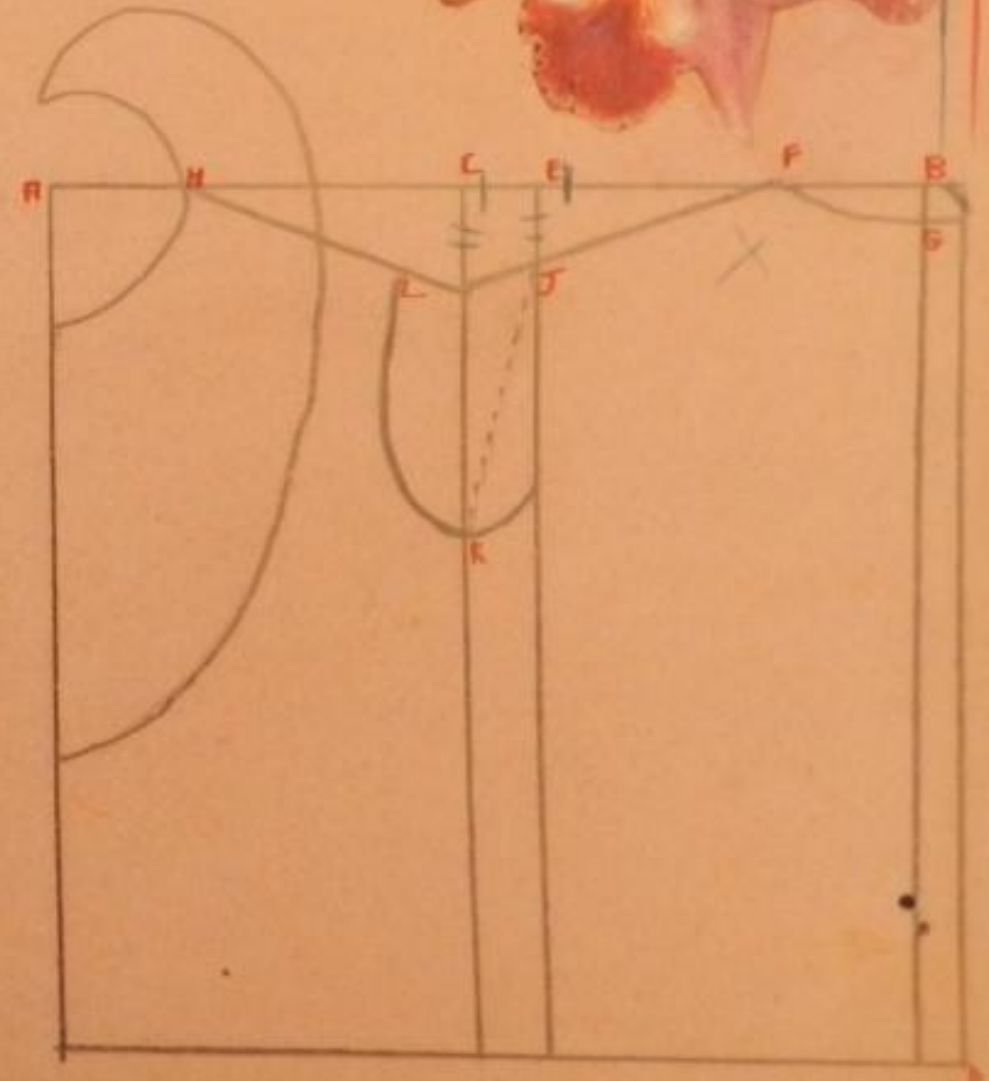
TRABALHOS

Nº 915



Mungo Nantoni

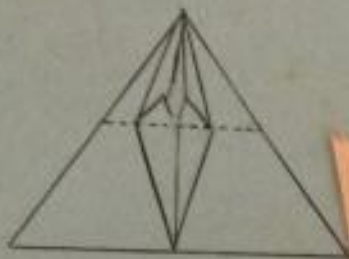
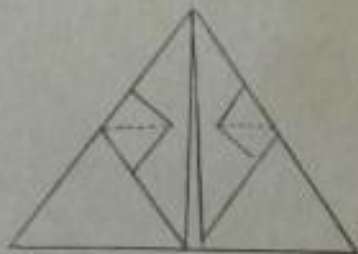
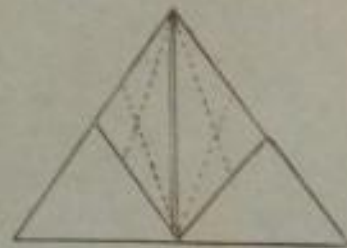
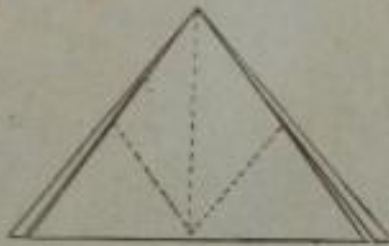
# Babadouro



# Dobrações com Decorelos

Modo de Fazer :

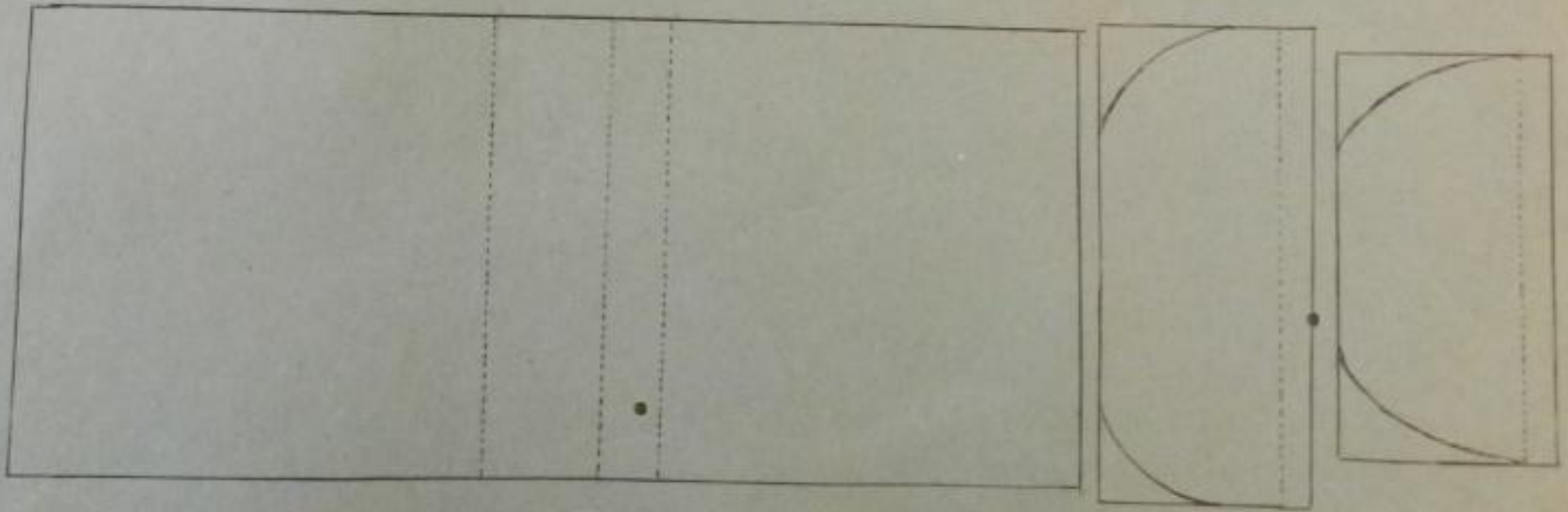
Avião



Cartouagem - Bráquido

Cartão 6. Bráquido. 1900

eracução



# Macramê



O macramê é um trabalho feito por meio de condicções de nós. Esse trabalho de atar que consiste em nós de formas (Não) diversas e que é conhecido pelo nome árabe de "macramê" não serve somente para a formação de franjas, os fios podem ser utilizados para bordos de quamicão ou então, por meio da ausência das franjas, isto é, por um emprego completo dos fios, estes poderão ser trabalhados, em remates com "feito" de renda para que se possa dizer, com convicção que o trabalho de enlaçar e atar é o precursor dos trabalhos de renda de agulha e de renda de bilis.

Dupê-se que os árabes é que levaram esta técnica para a Europa. Ela foi exercida e justificada primeiramente na Espanha e em seguida na Italia, como atestam as muitas ricas e variadas franjas bordadas e rendas decoradas nos museus e que datam do século XVI.



## Material

O enlaçar e o atar chamado "macramê" pode ser executado com qualquer fio ou linha de algodão, seda, lã e fio de linha, mas facilita muito o trabalho quando se emprega um fio forte e tem o torção, mas que não seja duplo.

## Instrumentos

Os trabalhos de "macramê" devem ser feitos numa almofada fixa e imóvel, esta almofada pode ser feita muito facilmente cobrindo e torçando-se um tecido com uma almofada estofada de então com uma camada de areia. Estas almofadas devem ficar firmes sobre a mesa, desceendo assim uma boa assistência, ao se atar com firmeza os nós. Além disso, necessita-se de alfinetes para segurar a fazenda e os fios, agulhas tem longas para execução de nós redondos e uma agulha de creche para passar os fios pelas beiradas da fazenda e por outras diversas espécies de atar. Uma fita métrica para medir o comprimento de fios, agulha de costurar e uma tesoura.

## Técnicas

A linha é dividida em fios cortados nos quais o seu comp depende não só do modelo, como também do material. Qualidade de fios finos gastam menos no comp para a ação de atar, então que os fios mais grossos gastam mais. Antes de iniciar um trabalho, é aconselhável fazer uma prova, na qual se possa avaliar o comp dos fios pois que um alongamento destes durante o trabalho, só pode prejudicar a regularidade do modelo. Geralmente os fios devem ser cortados com 6 rips mais ou menos do que o comp da franja pronta.

## "Nó" Duplo

Este é empregado no trabalho de atadura, em diversas variações, é chamado, também, "Nó de Karala". Quando é executado em segmento apertado e feito alternadamente, forma um padrão quadrado. Ele é formado por dois entrelaçamentos e necessita sempre de quatro fios, dos quais os dois do meio são os fios de fornecimento e os dois de fora são os de atadura. Os fios de fornecimento são esticados com firmeza entre o terceiro e quarto dedos da mão esquerda, e os entrelaçamentos são conduzidos na mão direita, com as duas mãos se movendo para cima, com o fio de atadura à direita, fica em baixo e o fio de fornecimento à esquerda, fica em cima. Quando com os mesmos fios se faz um entrelaçamento, os nós duplo, consegue-se depois de



Nós Peruviano, ou Parvulo

Alíquias da Esquerda para Direita

Maya C. Bastos, 7/2/36



Cada canoa de nós é formada de quatro ou mais fios. O 1º à esquerda e o fio de fornecimento são atados os restantes fios, um após o outro. O fio de fornecimento é lido com a mão direita, enquanto que a mão esquerda executa em cada um deles um travar.

Nós Numerados da Direita para Esquerda

faz-se do mesmo modo que da esquerda, com a diferença que o fio de fornecimento é o primeiro da direita e é segurado pela mão esquerda.

Canoa Dupla

É feita com fios duplos, utiliza-se o fio esquerdo, fazendo-se sobre ele um nó canoa com o direito, depois estende-se este, fazendo-se sobre ele um nó canoa com o fio esquerdo e assim por diante.

Corrente Chata

O trabalho de entrelaçamento para uma corrente chata feita de três fios, é que o fio do meio e o de fornecimento sobre o qual cada fio deitado à direita e à esquerda executa alternadamente um entrelaçamento.

Nó Sabel ou Ponto Oito

Chama-se assim ao nó feito de um entrelaçamento duplo, com duas meadas de dois fios de linha cada uma. Dos fios da direita faz-se uma laçada e passa-se por ela o fio da esquerda, colocados por cima. Para se conseguir um nó bem chato, não se deve apertar os fios das duas meadas de linha.

Ponto Parafuso

É feito do mesmo modo que o nó duplo, sempre do mesmo lado e executado em sentido apertado.



Neusa Camélia Baston  
Nº 36 . Mano normal.

# Macramé : Franjas

corrente chala com três fios



cadeia ou corrente dupla





# Macramé: Gravatas



no Isabel ou ponto oito

no escareela  
e  
ponto paraíso



nos nervurados  
ou  
varinhas oblíquas



*Clara Campa Camacho Botelho, 1926*



# RECORTE S



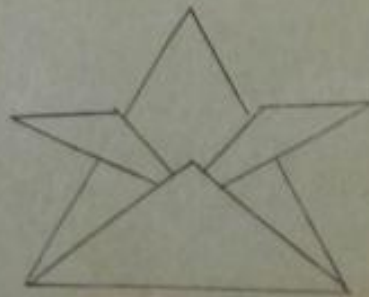
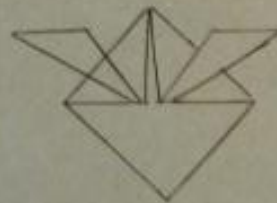
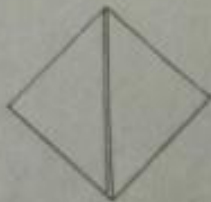
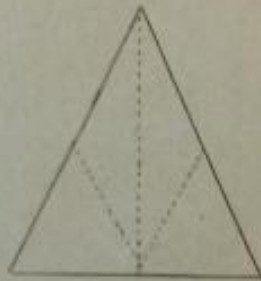
240

El Pájaro que se va a la casa de la mamá

# Dobrações

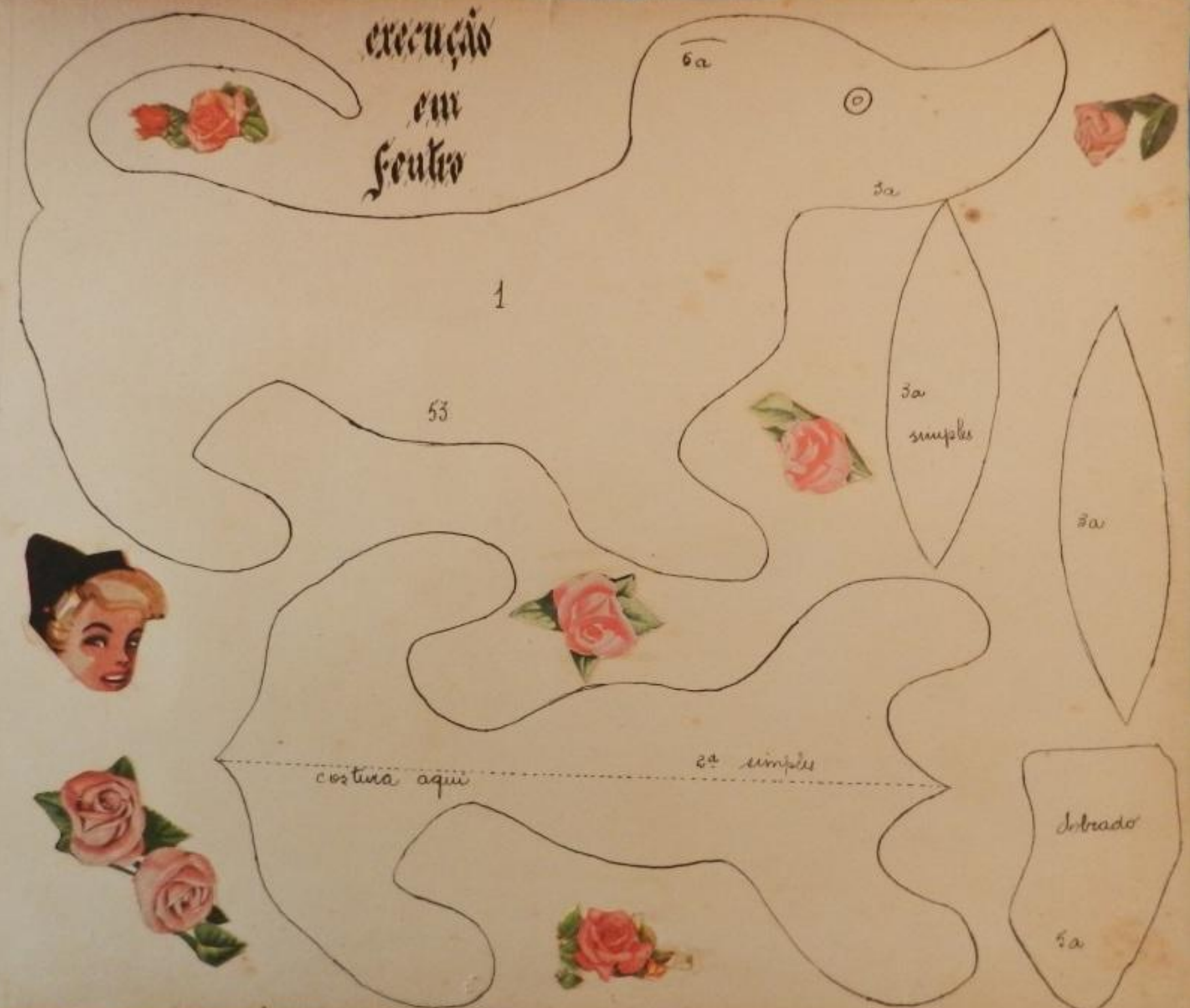
Modo de fazer:

Chapéu

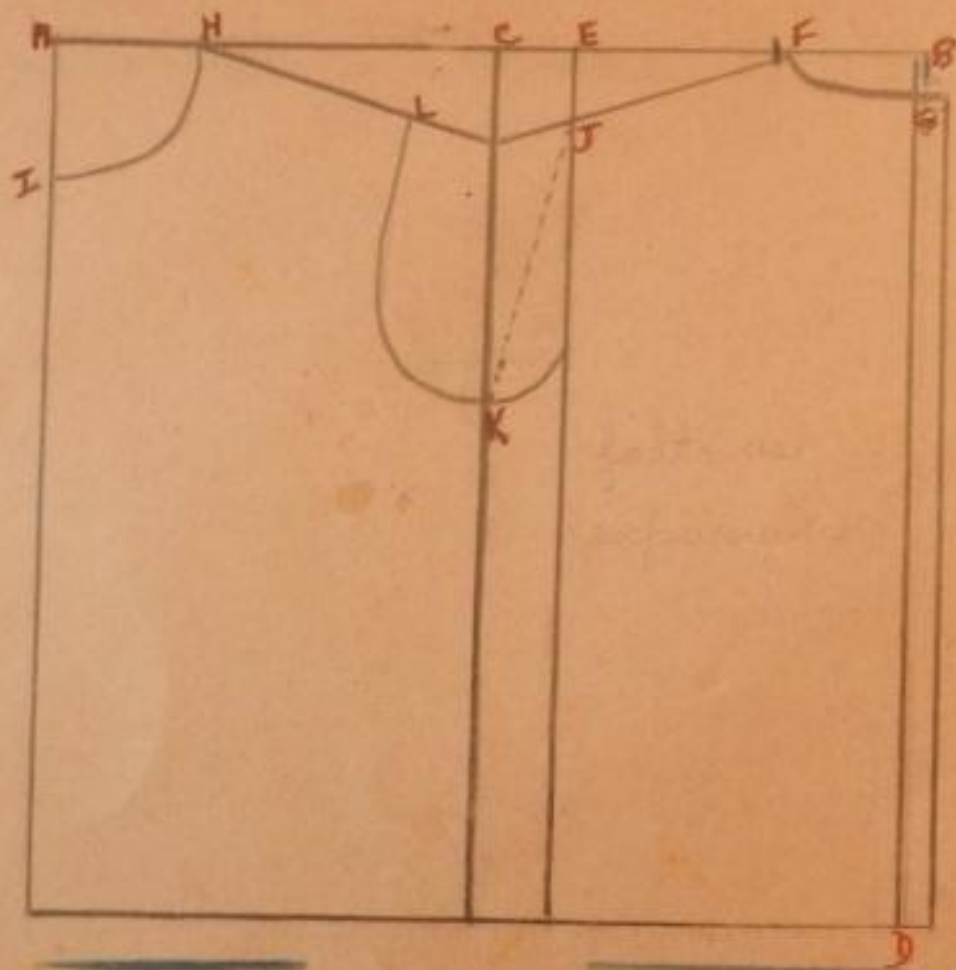


Curso Sarmilhã Botânica - 1920.  
Ch. Nival

# execução em feltro



# Camisa de Pagão





*Crochet*



*pegador*

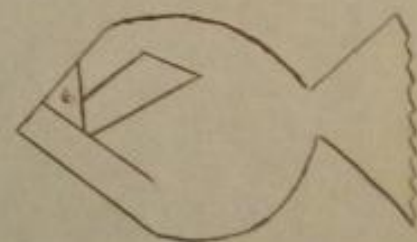
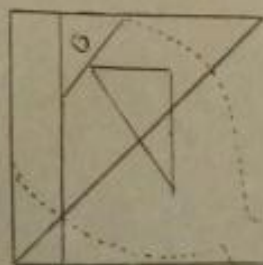
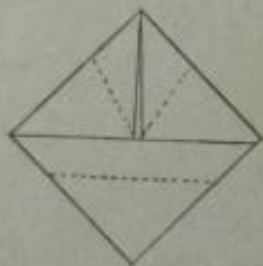
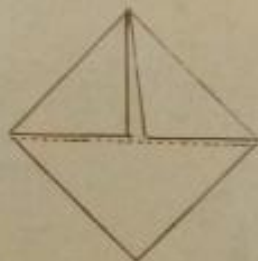
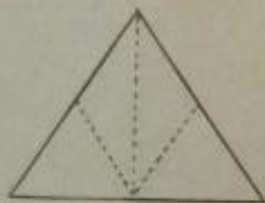
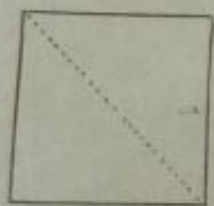


*de panela*

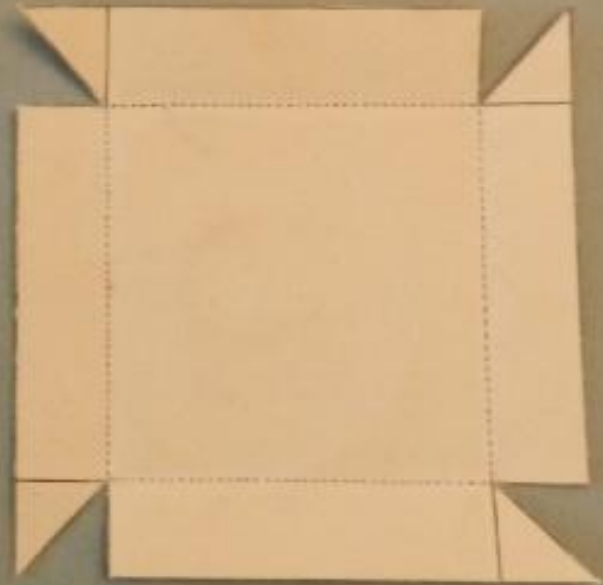
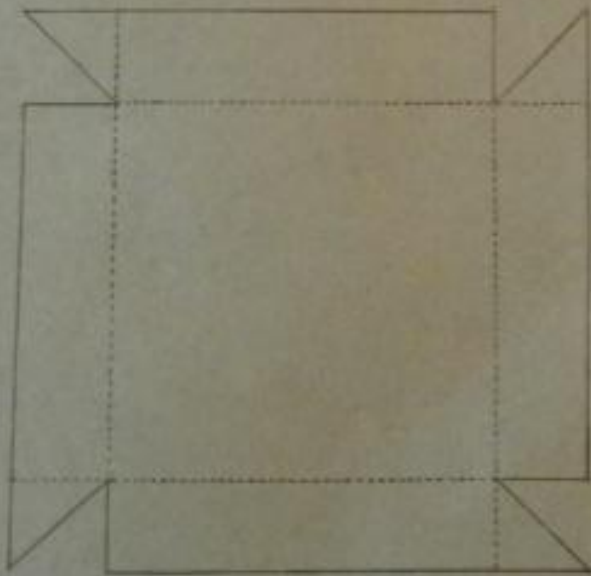
# Dobraçuras com Recortes

## Seixe

### Modo de Fazer



# Cartonagem: Caixa



Nota { ..... : vinca-se  
          — : corta-se



*Handwritten text in a decorative, cursive script, possibly a signature or a name, written in black ink. The text is slanted and surrounded by decorative flourishes.*



*Handwritten signature or initials in the bottom right corner.*

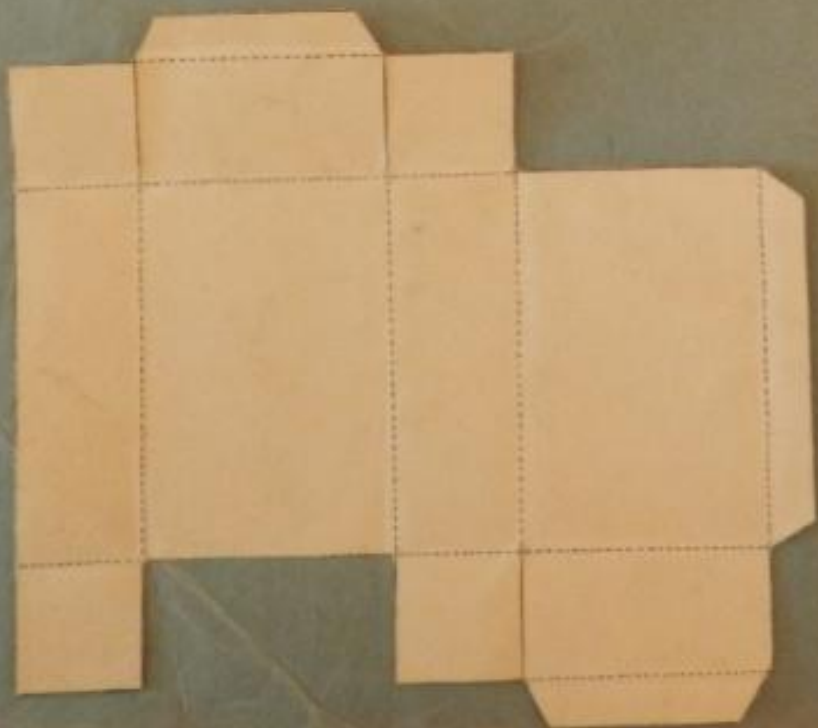
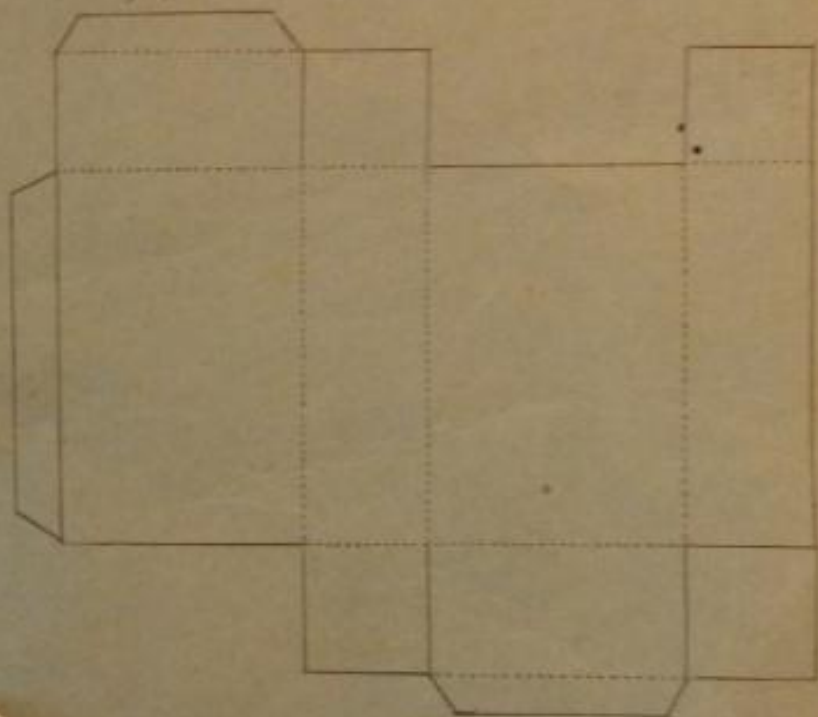


# Carlomagno : Caixa

Nota

----- vincá-se

———— corlá-se

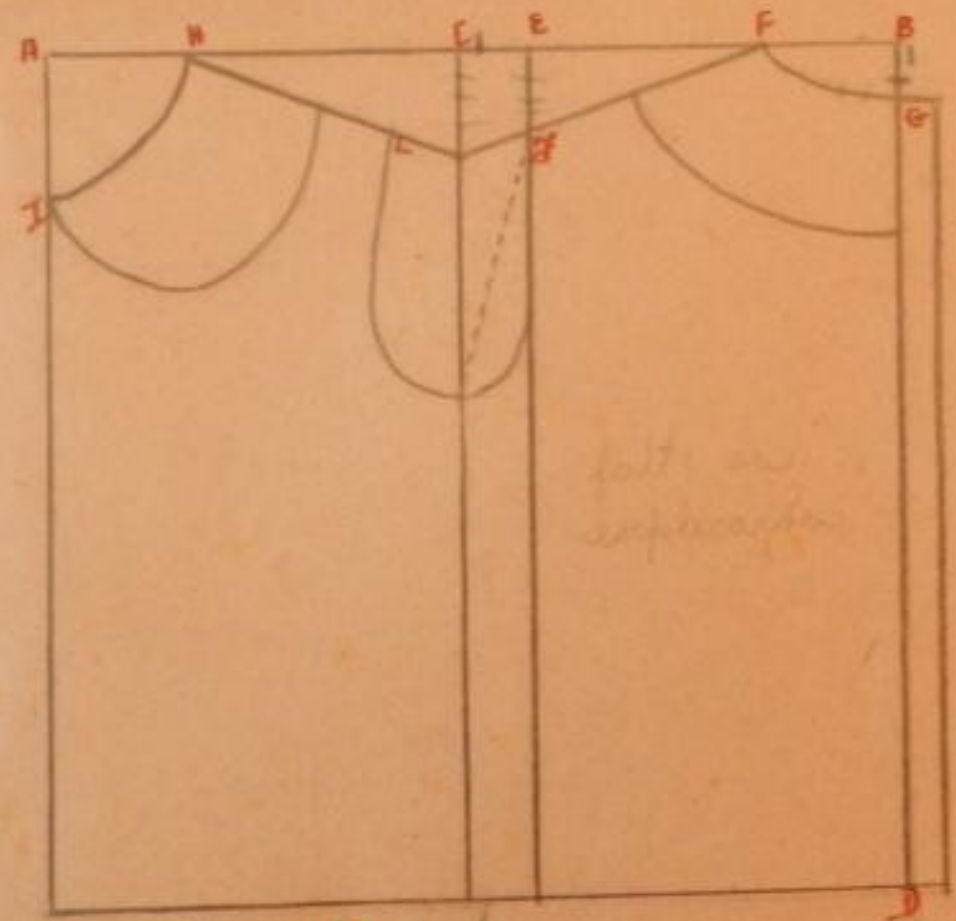


Dobraduras

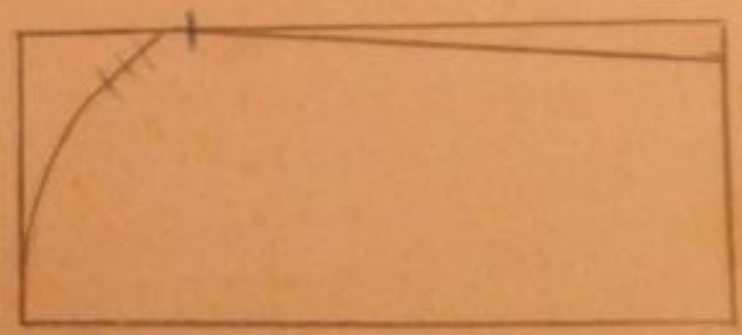


Novo Costura

# Paletozinho



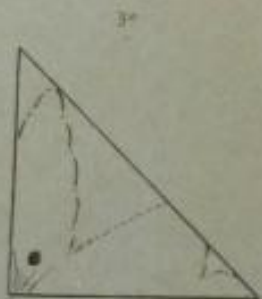
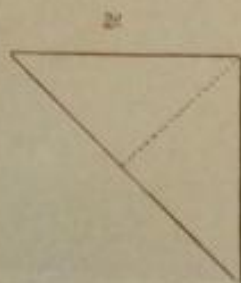
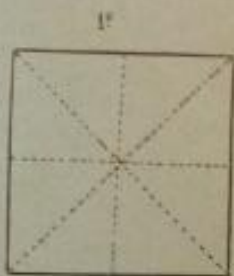
faltam as  
enfitecas



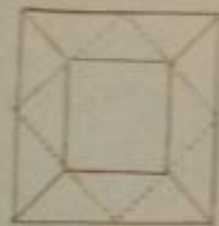
# Dobraçuras com Recortes

Modo de Fazer:

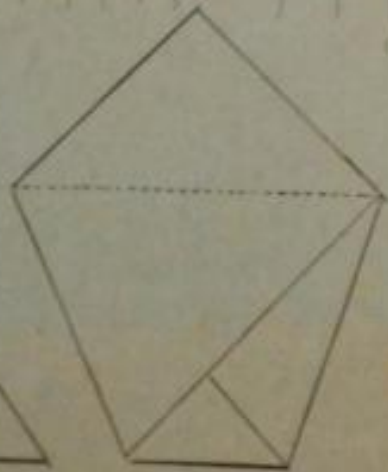
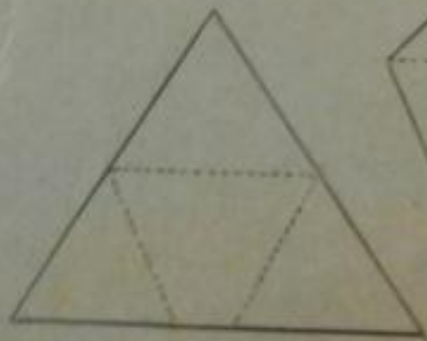
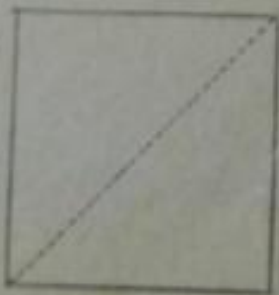
Coelho



# Dobraouras

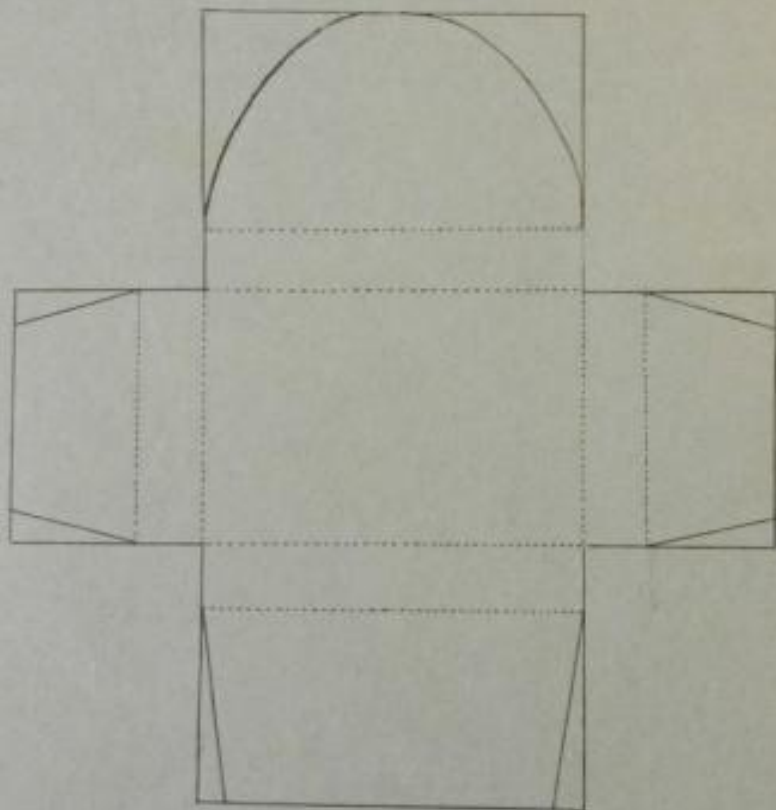


# Cestinha e Copo



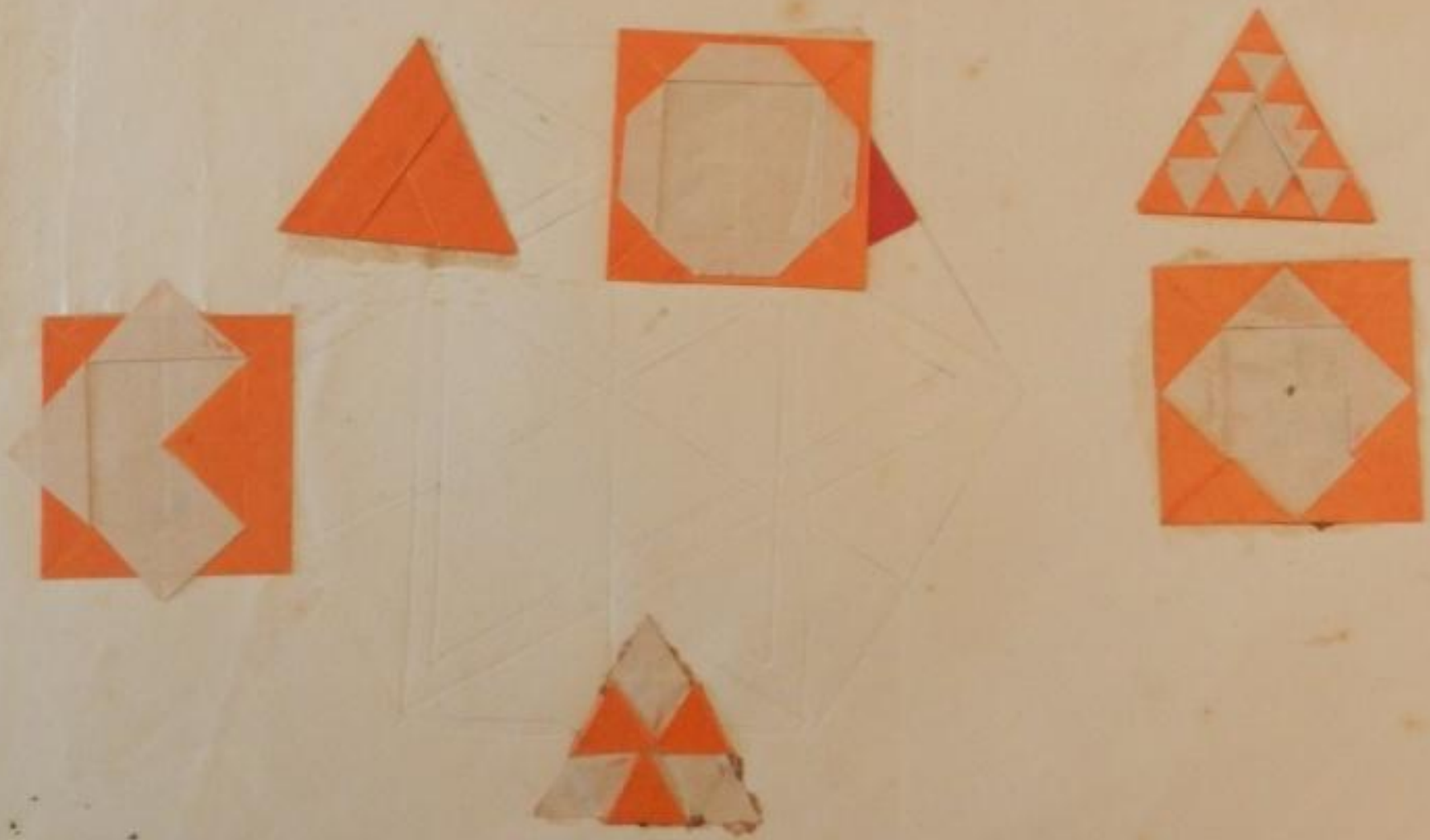
# Vasilha Escolar

execução :



nota: {  
----- vinca-se  
————— corta-se

*Tempo de execução: 15 minutos*





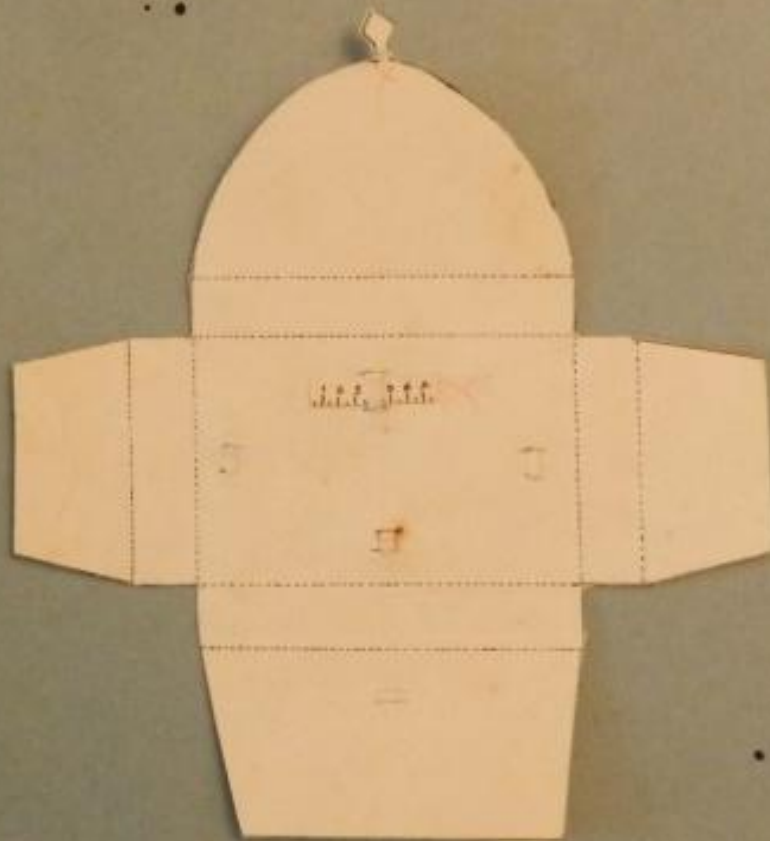
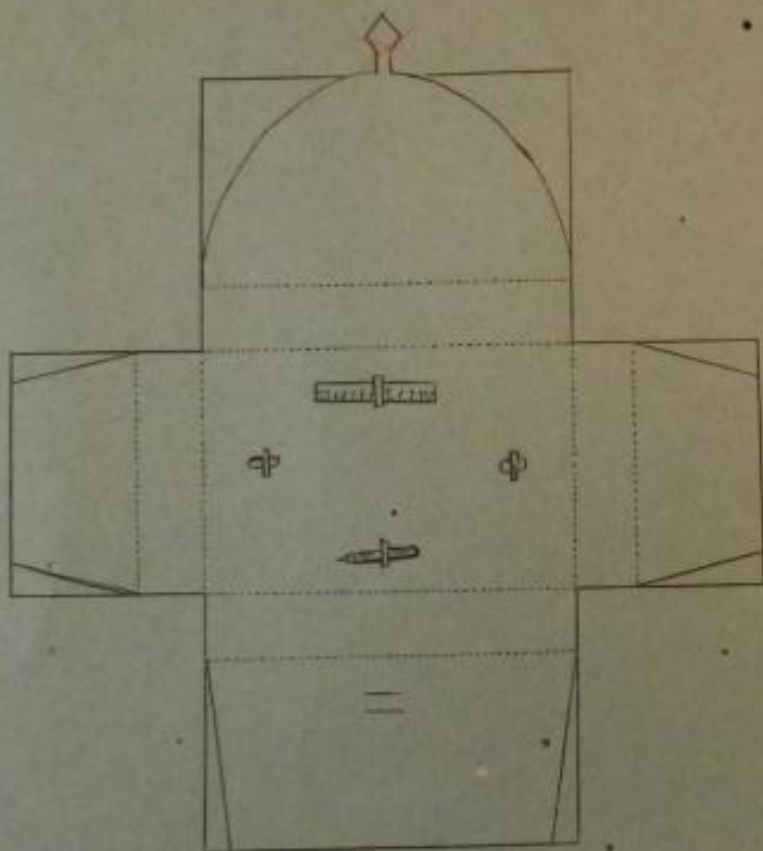
*Samuel  
C. Johnson*





# Estrejo Escolar

execução :



nota : { — vinca de  
          { — certa de