

EXPERIÊNCIA DE COMBATE AO AEDES AEGYPTI E CONTROLE DA DENGUE EM ITAJAÍ

Secretário de Saúde – Osvaldo Gern

Município de Itajaí

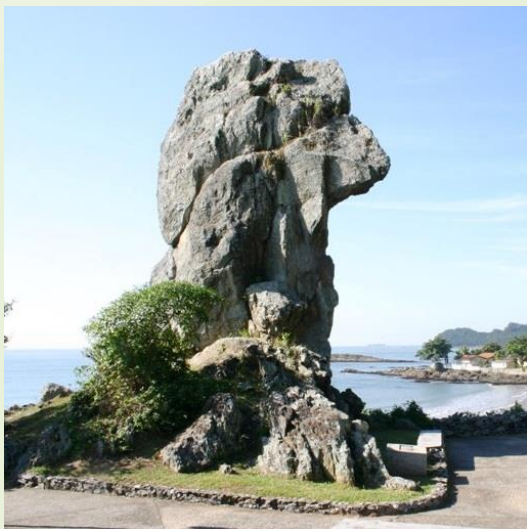


População: 205.271 mil hab. IBGE/2015

Taxa de Crescimento: 2,56% ano

Concentração Urbana: 96%

Investimento em Saúde: 21,95% receita





Unidades Básicas de Saúde: 26

Policlínicas: 02

Centros Especializados: 04

Unidades de Pronto Atendimento: 02

Laboratório Municipal: 01

CAPS: 03

Farmácia: 01

Academia da Saúde: 01



Equipe da SMS: 1.558

Equipes de Estratégia Saúde da Família: 50

Equipes de Saúde Bucal: 08

Cobertura Populacional ESF: 73,07%

NASF: 02

Residência Médica: 08

Residência Multiprofissional: 18

DVE / NCZ / SERVIÇO DE DENGUE



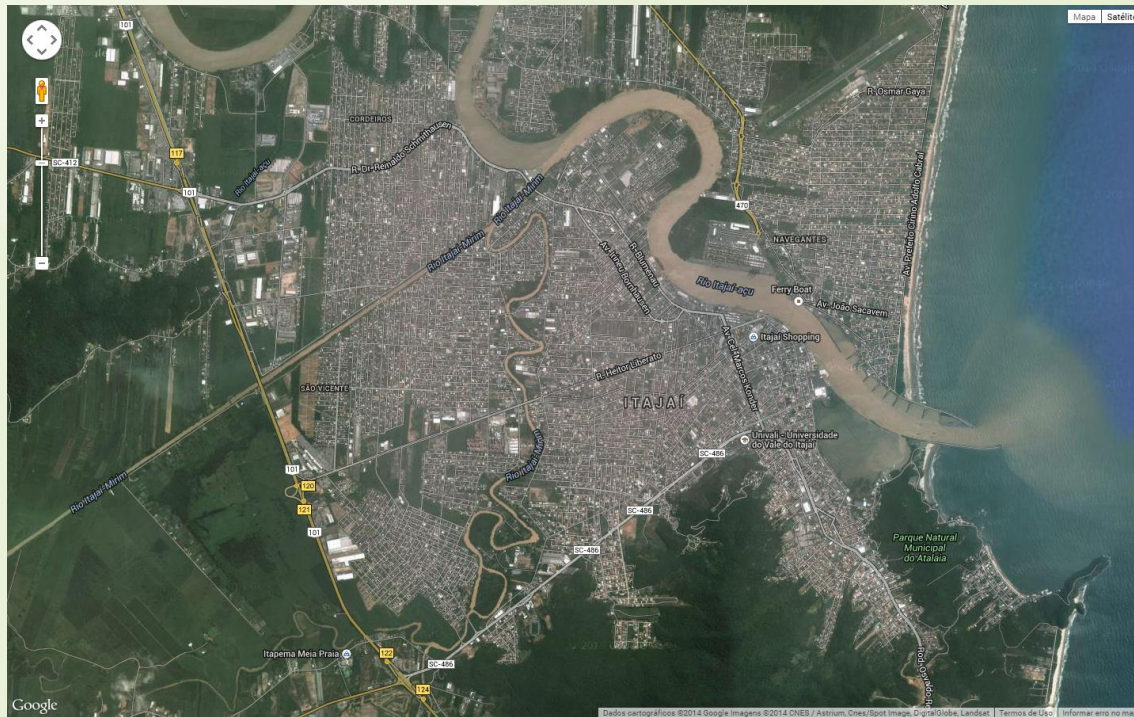
- **Equipe de Combate à Dengue:** 77 agentes de endemias incluindo a coordenação e quatro supervisões
- **Equipe de Vigilância da Dengue:** Uma enfermeira e duas técnicas de enfermagem
- **Equipes de Educação em Saúde:** Um psicólogo e um biólogo

Evolução de focos em Itajaí

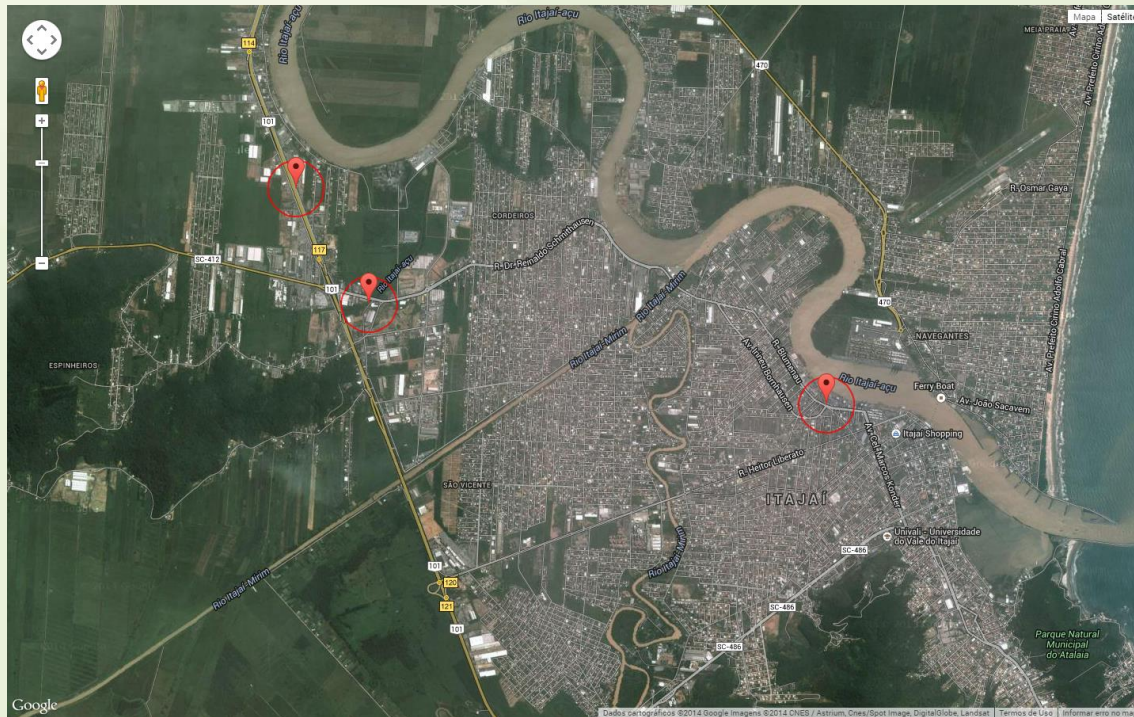
Focos em 2011



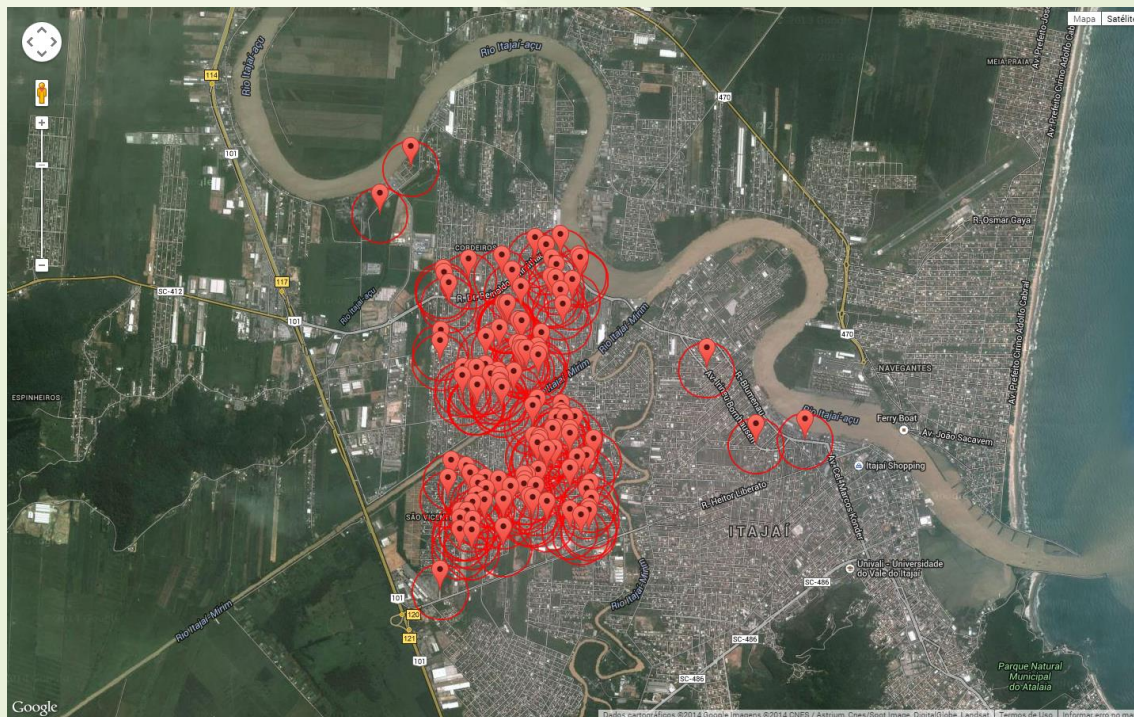
Focos em 2012



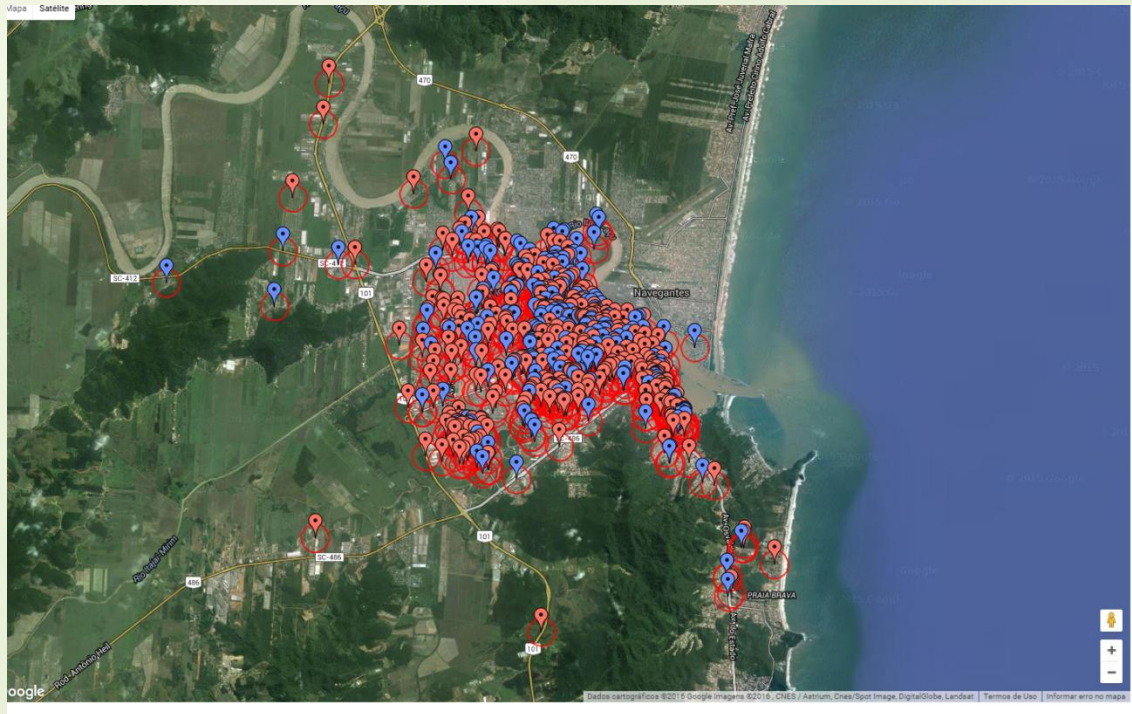
Focos em 2013



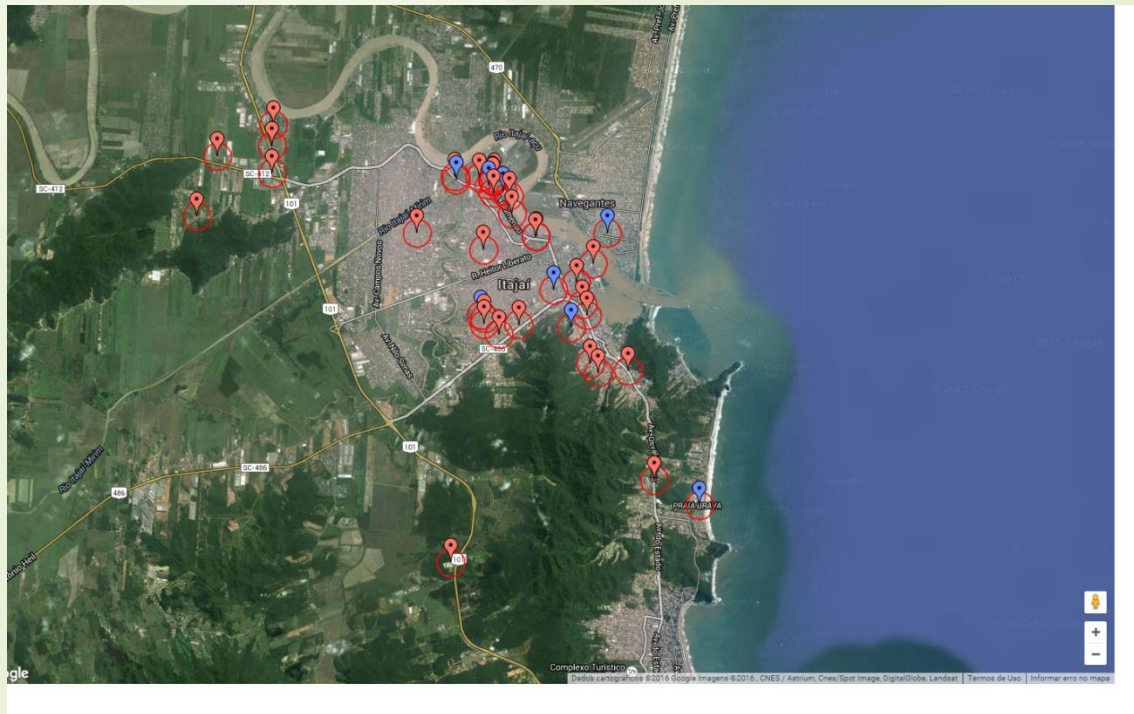
Focos em 2014



Focos em 2015



Focos em 2016



AÇÕES PRIORITÁRIAS

- Combate ao Vetor
- Assistência ao Paciente

AÇÕES EXECUTADAS 2015

Decreto de Situação de Emergência Municipal em
Decorrrência da Dengue

Criação Gabinete de Crise

Lei Municipal a Dengue nº 6644 de 12/03/2015

Recursos do Carnaval (R\$ 400 mil)

Aumento do quadro de ACE

AÇÕES EXECUTADAS 2015

Elaboração do Plano Municipal de Contingência.

Capacitação da Rede de Atenção Básica

Capacitação da Rede Municipal de Educação

Capacitação em Empresas

Participação do Exército no Combate à Dengue

Mutirões de Limpeza(2.500 Caminhões)

Campanha Educativa em Sinaleiras(DIA D – Três Ações –
Duas em Novembro e uma em Dezembro)

AÇÕES EXECUTADAS 2016

Cumprimento as Portarias Ministeriais:

Nº 1813 - de 11/11/2015 - *decreto de Emergência em Saúde Pública de importância Nacional (ESPIN) por alteração do padrão de ocorrência de microcefalias no Brasil*

Nº 2121 - de 18/12/2015 - *reforça necessidade do Agente Comunitário de Saúde atuar no Combate e Prevenção da proliferação do mosquito Aedes Aegypti*

AÇÕES EXECUTADAS 2016

Continuidade das ações educativas

Cumprimento à determinação federal - Itajaí criou a *Sala de Situação* para coordenar as ações de intensificação no âmbito municipal

Primeiro ciclo rápido de vistorias (12/01 a 13/02/2016)

Números Gerais (CICLO 1 – 12/01 a 13/02)

Total visitado	50.391
Imóveis fechados	12.860
Imóveis recusaram	442
Pequenos depósitos	4.718
Vasos / Frascos / Pratos / Garrafas, etc	
Lixo	5.851
Sucatas, entulhos, latas, etc	
Pneus	144

AÇÕES EXECUTADAS 2016

Realização do Dia D em 13 de fevereiro, reunindo servidores municipais e militares da Marinha do Brasil

Segundo ciclo rápido de vistorias iniciado em 15/02/2016, devendo ser concluído em 11/03/2016;

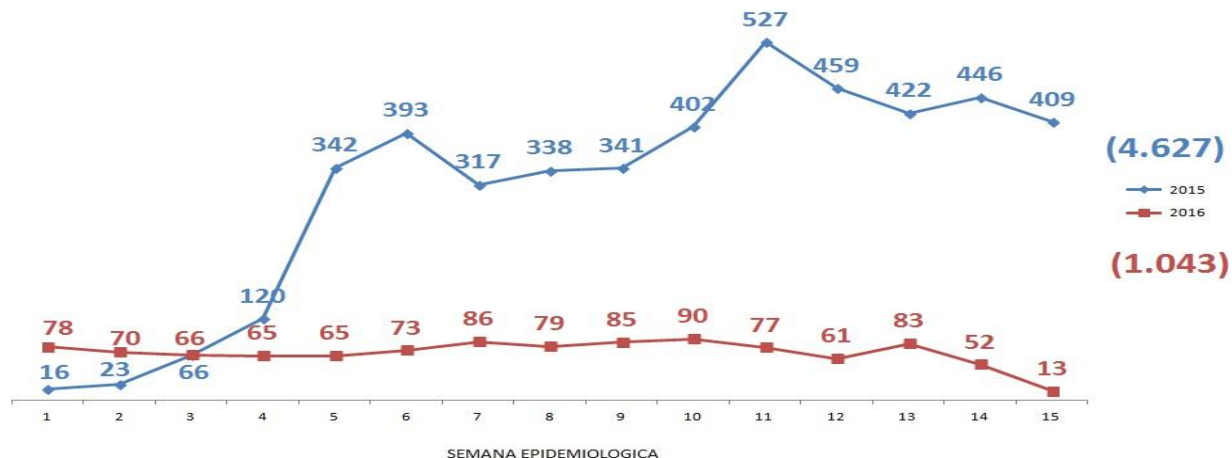
Números Gerais (CICLO 2 – 15/02 a 04/03)

Total visitado	43.680
Imóveis fechados	18.107
Imóveis recusaram	180
Pequenos depósitos	1.150
Vasos / Frascos / Pratos / Garrafas, etc	
Lixo	1.703
Sucatas, entulhos, latas, etc	
Pneus	177

Casos Notificados 2015/2016

ano	1	2	3	4	5	6	7	8	9	10	11	12	13	14	15	Total
2015	16	23	66	120	342	393	317	338	341	402	527	459	422	446	409	4.627
2016	78	70	66	65	65	73	86	79	85	90	77	61	83	52	13	1.043

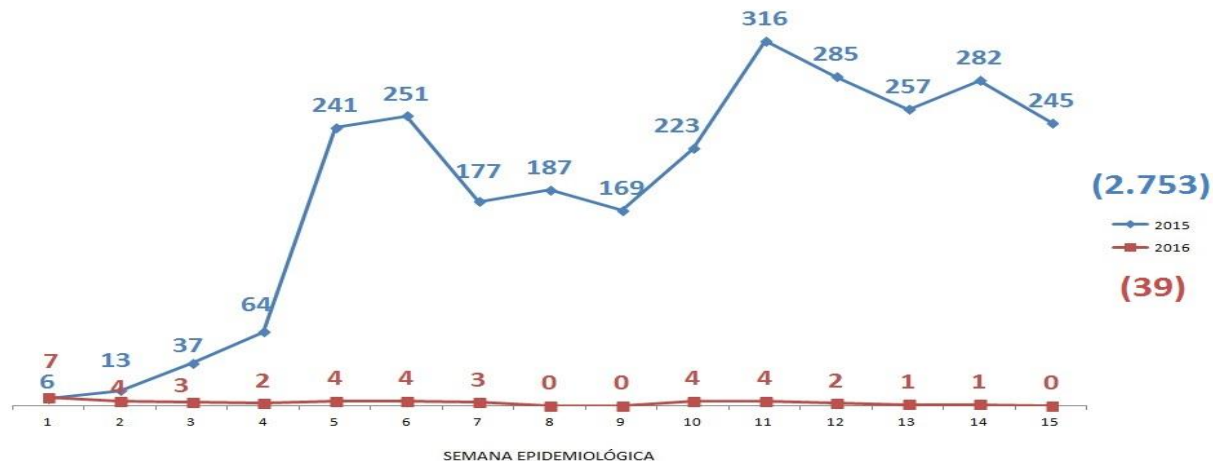
NÚMERO DE CASOS NOTIFICADOS

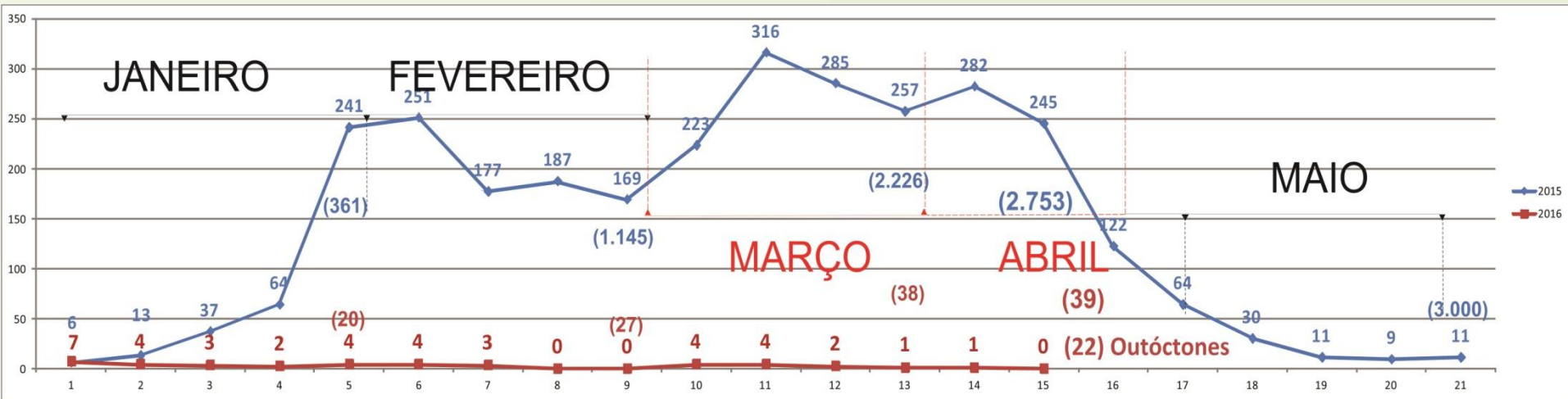


Casos Positivos 2015/2016

ano	1	2	3	4	5	6	7	8	9	10	11	12	13	14	15	Total
2015	6	13	37	64	241	251	177	187	169	223	316	285	257	282	245	2.753
2016	7	4	3	2	4	4	3	0	0	4	4	2	1	1	0	39

NÚMERO DE CASOS POSITIVOS - DENGUE





“Tão importante como evitar a transmissão da dengue é a **preparação dos serviços de saúde** para atender adequadamente os pacientes suspeitos e evitar óbitos. Devemos aspirar a não ter epidemias, mas, caso elas ocorram, devemos evitar óbitos. **Uma boa gestão em saúde é capaz de salvar mais vidas durante uma epidemia de dengue do que os médicos.**”

Eric Martinez (2006)



Muito obrigado!

Secretaria de Saúde de Itajaí
gabinete.sms@itajai.sc.gov.br

(47) 3249-5500